

GREENCOAT®
COLORFUL STEEL

Премиальная сталь из
Северной Европы для
сурового климата и
экостроительства.

SSAB

Краткое описание компании SSAB

55 МЛРД
ШВЕДСКИХ
КРОН
выручка в 2016 г.



Ежегодный объем
производства стали:

8,8 МЛН
ТОНН

Производство стали с

1878

15,000
специалистов
в 50 странах

НАШИ ПОДРАЗДЕЛЕНИЯ

SSAB Special Steels,
SSAB Europe,
SSAB Americas, Tibnor,
Ruukki Construction

SSAB



*Погоду изменить
нельзя, но можно
изменить
материал.*

GREENCOAT®
COLORFUL STEEL

Представляем бренд GreenCoat®

GreenCoat® — это бренд SSAB, который объединяет инновационные, экологичные стали с полимерным покрытием для строительства и других отраслей.

Запатентованное по биотехнологии (BT) покрытие включает значительное количество экологичного шведского рапсового масла.

SSAB

5 причин для использования GreenCoat® :



Долговечность
в любых
погодных
условиях.



Экологичность
в сочетании с
долгим сроком
службы.



Эстетичный
внешний вид
и качество.

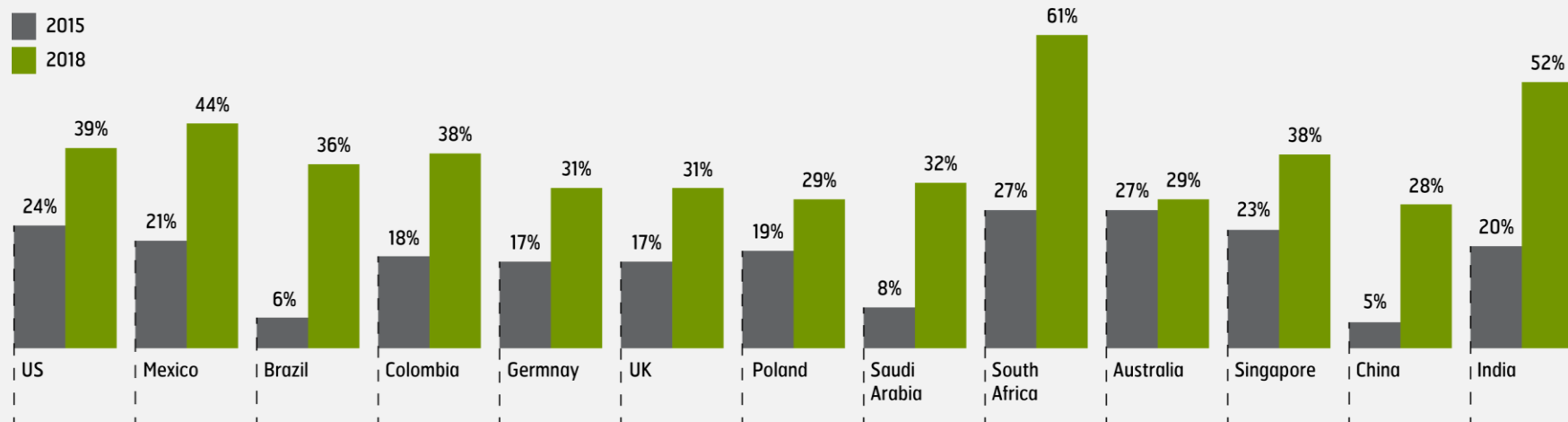


Пластичность.



Экономичность
благодаря
увеличенному
сроку службы.

Мировая тенденция роста экологического строительства



Опрошено 1,026 респондентов:

- Архитекторы/Дизайнерские фирмы: 27%
- Подрядчики/Строители: 25%
- Специалисты/Консультанты: 22%
- Собственники/Разработчики: 13%
- Инжиниринговые фирмы: 13%

GREENCOAT®
COLORFUL STEEL

GreenCoat® в архитектуре

SSAB

GreenCoat® в архитектуре



GreenCoat[®] в архитектуре

Номинирован на приз за лучшую реконструкцию Германии
2017



GreenCoat[®] Реконструкция. Общественное здание "Здание общественных торговых лавок", построен в 1873

GreenCoat Pural TSP RR22, толщина - 0,5*625 мм и 0,5*1250 мм



GreenCoat[®] Реконструкция. Государственный Эрмитаж — музей
изобразительного и декоративно-прикладного искусства.
Pural Matt RR594, TinSmith Pro, 0,55mm



GreenCoat[®] Реконструкция. Комплекс пивоваренного завода Петцольда
1905г.

GreenCoat PuralMatt RR11



GreenCoat[®] Реконструкция. Церковь Покрова Пресвятой Богородицы.
GreenCoat PuralMatt RR11



GreenCoat[®] Реконструкция. Госпиталь Софиеммет, Швеция.
GreenCoat PLX Pro BT



GreenCoat[®] Реконструкция кровли водяной мельницы.
Расположение: Pozzuolo, Italy
GreenCoat PLX BT 044



GreenCoat® Реконструкция. КОТТЕДЖ «FERNAIG», Шотландия.

Премии и номинации:

- Номинация на премию RIBA «Здание года 2017»

RIBA 

- Победа в конкурсе на соискание премии Королевского объединения архитекторов Шотландии (RIAS) за 2017 год
- Премия 2017 года за эффективное ресурсопотребление
- Высокая оценка жюри премии «British Homes» 2017 года
- Выход в финал конкурса 2017 года на присуждение «Медали Мансера»
- Выход в финал конкурса 2017 года на соискание премии «AJ Retrofit»
- Выход в финал конкурса 2017 года на соискание премии газеты «Sunday Times» «Лучшие здания Великобритании»



Отмеченный наградами «фальцевый дом» из стали с полимерным покрытием GreenCoat, Лондон

GREENCOAT®
COLORFUL STEEL

- ▶ Вновь построенное здание, Западный Лондон
- ▶ Кровли и фасады из GreenCoat PLX Pro BT
- ▶ Цель: Разработать высокохудожественное и при этом функциональное жилье из экологически чистых материалов.
- ▶ Архитектор: Хеннинг Штуммель

- Финалист: Всемирный фестиваль архитектуры 2016 года



- Победитель: Премия RIBA London Award 2016
- Финалист: Национальная премия RIBA 2016 года
- Финалист: Учрежденная RIBA Премия им. Стивена Лоуренса 2016 года

RIBA 



SSAB



COR-TEN[®] A ПОГОДОУСТОЙЧИВАЯ СТАЛЬ

Improved **C**orrosion resistance and
Tensile strength

Улучшенная коррозионная стойкость
и предел прочности

SSAB

Особенность стали Cor-Ten[®] А

GREENCOAT[®]
COLORFUL STEEL

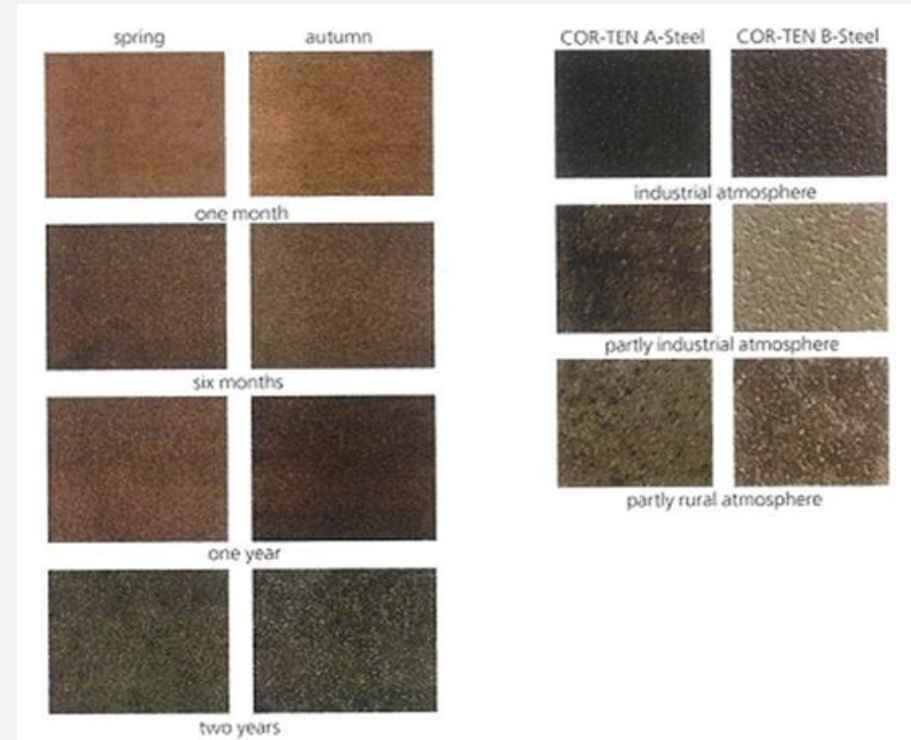
- Особенностью стали COR-TEN является ее способность создавать плотную патину на неокрашенной поверхности, чтобы противостоять атмосферным воздействиям
- Погодоустойчивая сталь = Сталь стойкая к атмосферной коррозии
- Образование патины происходит в основном за счет добавления в сталь таких легирующих элементов как: медь, хром и фосфор
- Преимущества стали Cor-Ten - отсутствие затрат на техническое обслуживание по сравнению с конструкциями из окрашенной стали
- Использование стали Cor-Ten для изделий под покраску также имеет свое преимущество, поскольку при повреждении краски подавляется коррозия



SSAB

Внешний вид патины

- Цвет патины меняется от вновь образовавшегося рыжего до светло или темно-коричневого
 - Коричневый цвет патины характерен для климата в сельской местности, более темные оттенки коричневого формируются в городской и индустриальной среде;
 - Окончательный цвет патины обычно формируется к двум годам использования стали Cor-Ten
- Ржавчина может стекать во время формирования патины
 - Может потребоваться защита участков под сталью Cor-Ten от появления пятен ржавчины



A photograph of a construction site showing a long wall under construction. The wall is covered in dark grey formwork panels. Scaffolding made of blue metal poles and wooden planks is erected along the wall. In the foreground, there are stacks of white bags with red text, likely containing construction materials. The ground is dirt. The sky is overcast.

Москва,
аэропорт Внуково

SSAB

Москва,
аэропорт Внуково



SSAB

Польша, Люблин



SSAB

Мангейм, Германия



SSAB

Мангейм, Германия





Мангейм, Германия

SSAB



Кинотеатр,
Финляндия



SSAB

Stocznia Gdanska Польша



SSAB

Stocznia Gdanska Польша



SSAB



SSAB



SSAB



SSAB





Relax Park Verholy, Украина



Food & Forest

PARK RESTAURANT





«Там Там» Украина

GREENCOAT®
COLORFUL STEEL

С заботой об экологии
давайте вместе сделаем
наш мир лучше.

SSAB