

The background features a detailed architectural drawing of a two-story house with a gabled roof. A large black compass is positioned over the drawing, with its legs pointing towards the center of the house. The drawing includes various dimensions and structural details. The text is overlaid on the right side of the drawing.

# Нестандартні рішення при реконструкції будівель

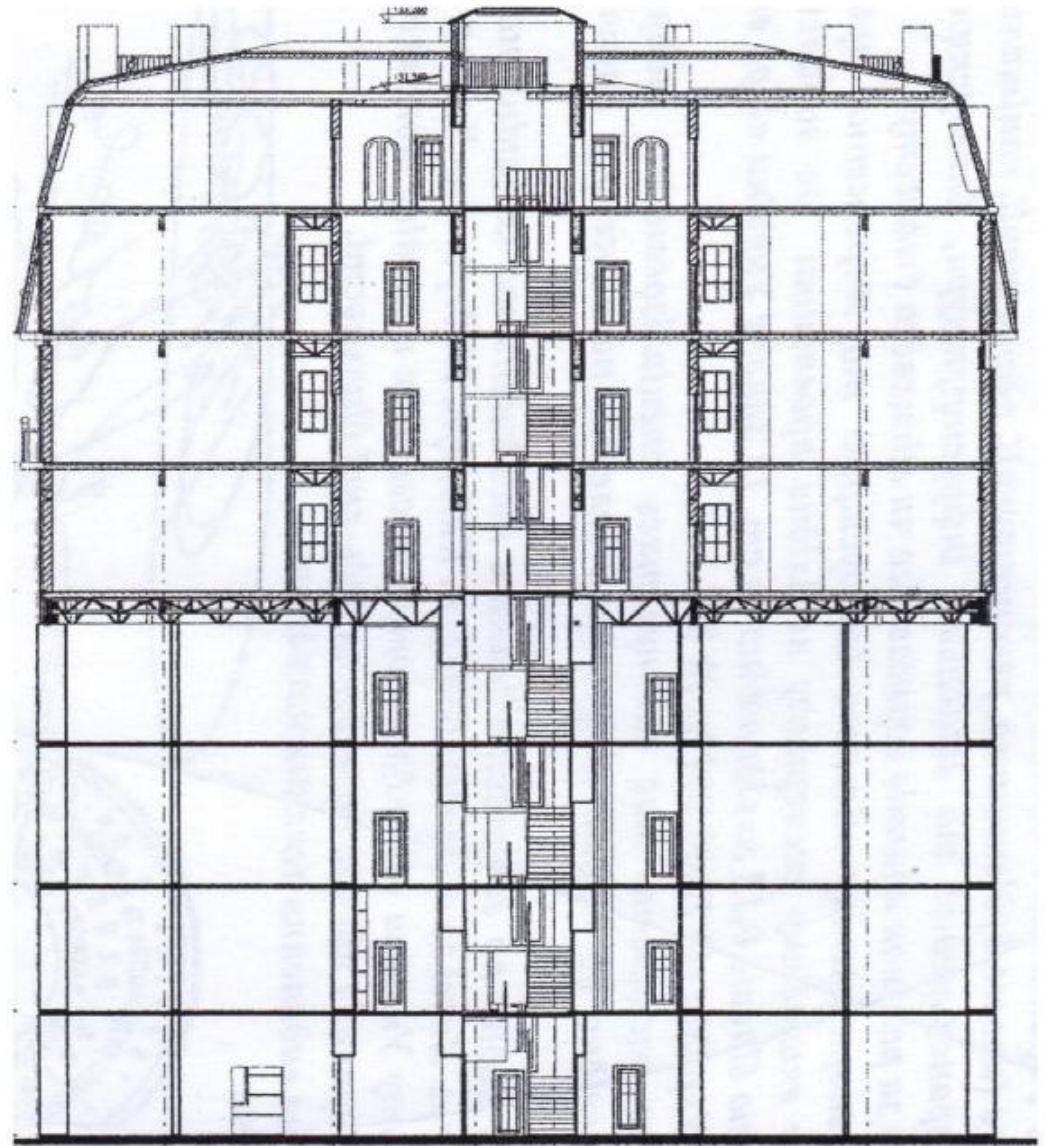
Досвід групи будівельних компаній "Основа"

**Реконструкція житлового будинку з надбудовою чотирьох поверхів за адресою: м.Київ, вул.Мазепи,16**





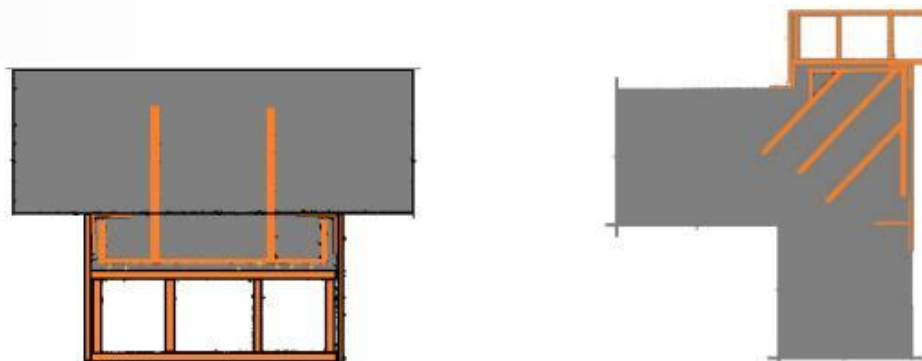




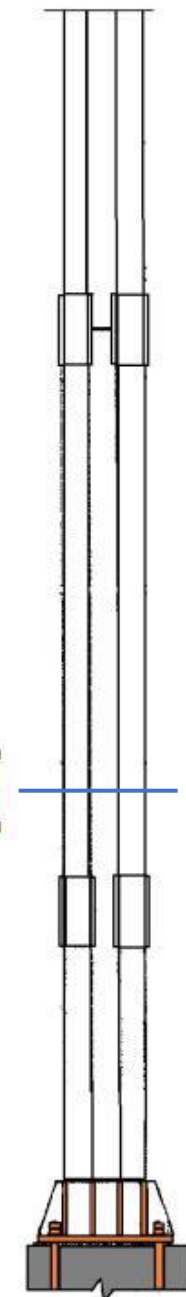
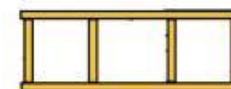
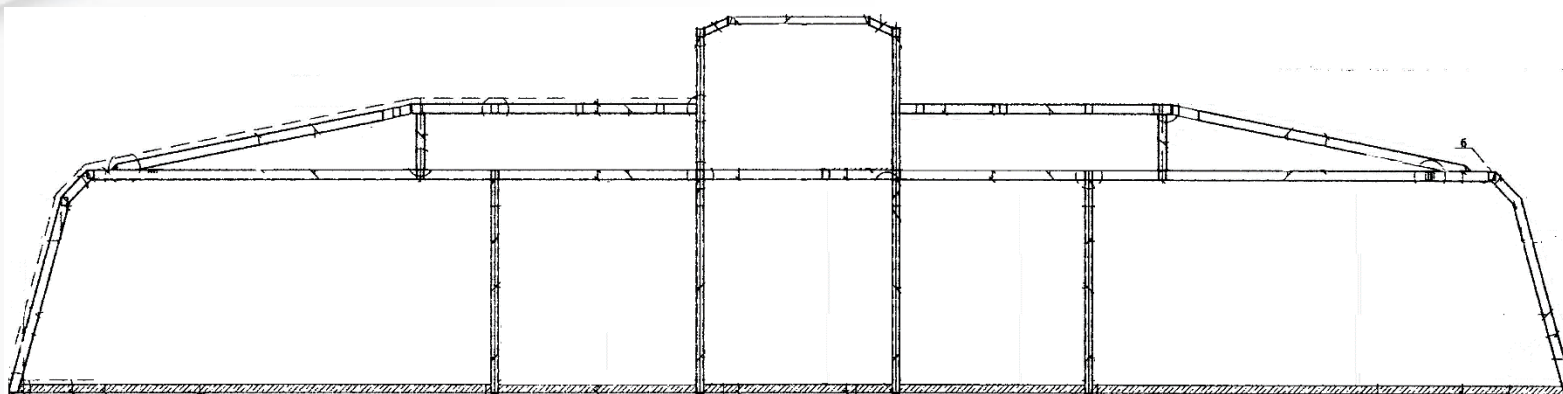


## Конструктивні рішення

### Металева колона та схема її обетонування



### Каркас мансарди



## *Переваги:*

- Достатньо просте конструктивне рішення;
- Виконання робіт без відселення мешканців будинку при низькому рівні шумового і динамічного впливу на оточуюче середовище;
- Можливість швидкого виконання будівельних робіт в умовах щільної міської забудови;
- Прийнятна величина додаткового навантаження від надбудови;
- Передача додаткового навантаження від надбудови на окремі пальові фундаменти на мікропалях діаметром 180мм...300мм, що виключає взаємний вплив нових фундаментів на існуючі;
- Найкоротший термін виконання будівельних робіт;
- Економічна ефективність такого способу надбудови.

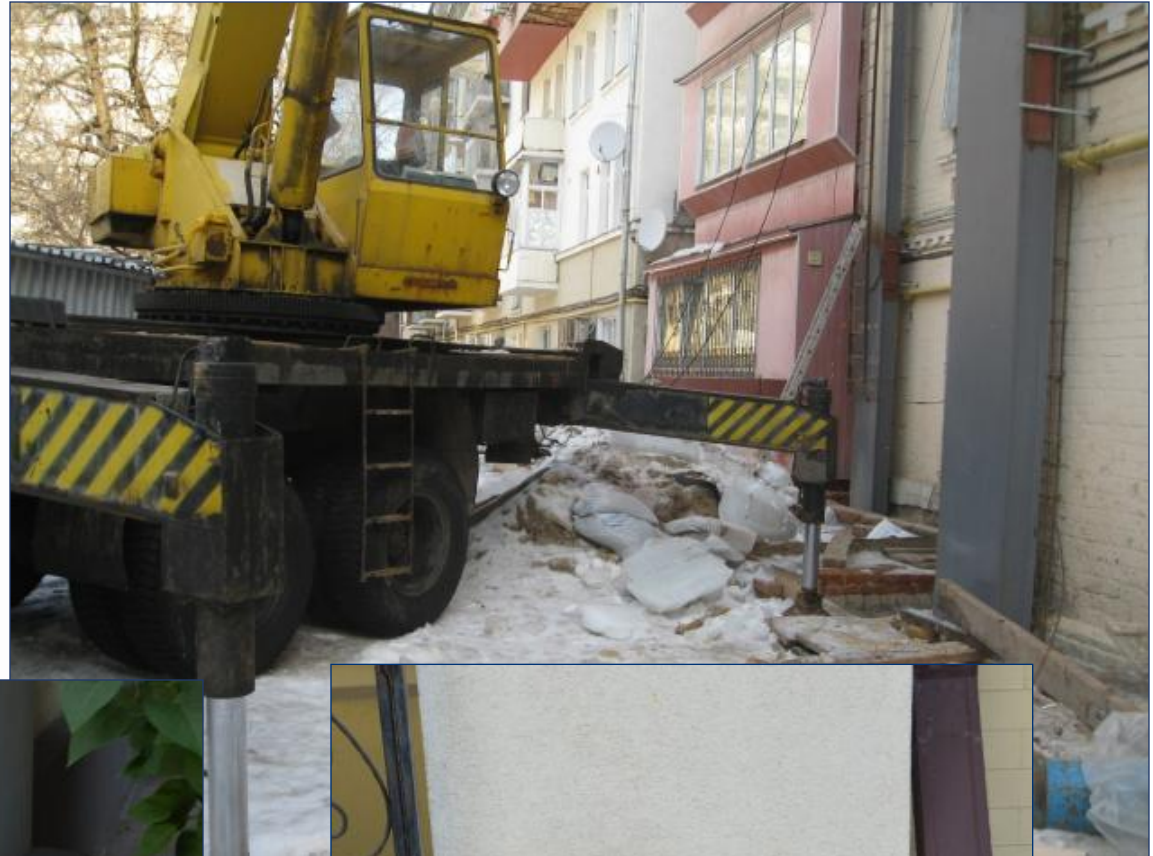
## *Виконання робіт*











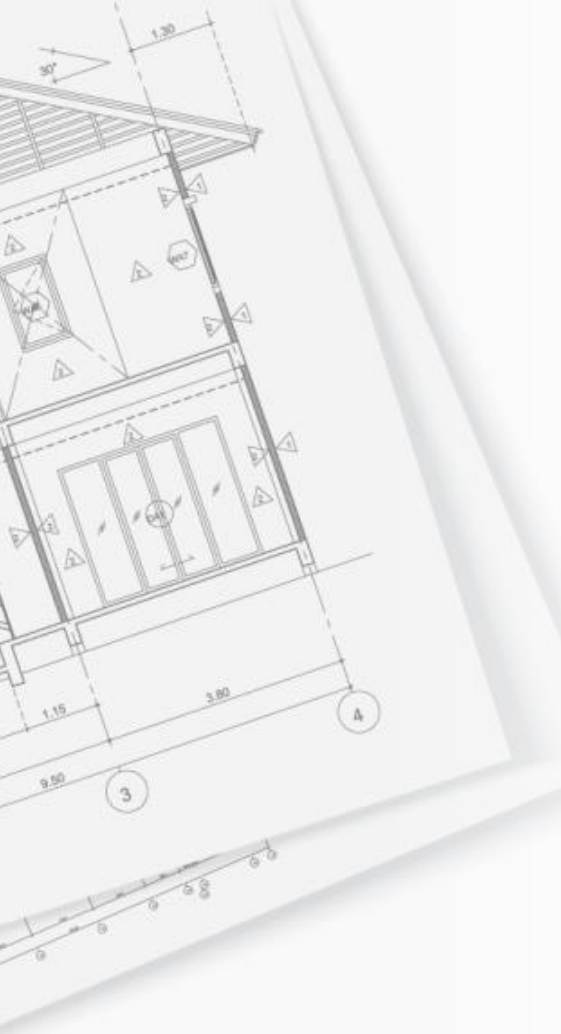
**Влаштування додаткового підземного простору  
при реконструкції існуючих будівель на прикладі:**

*Реконструкція флігелю рахункової палати України  
за адресою: м.Київ, вул.Коцюбинського, 6.*





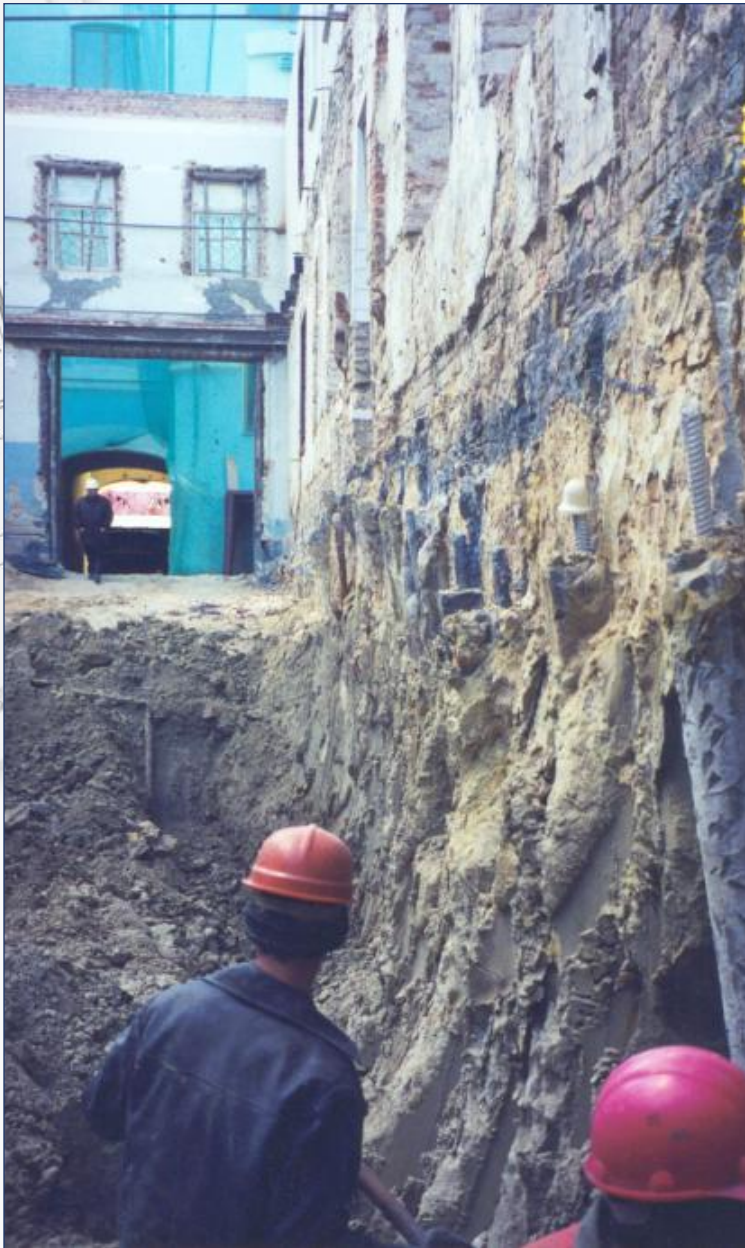














## *Можливості:*

- ✓ Виконання будівельних робіт без шкоди для існуючої будівлі;
- ✓ Виконання будівельних робіт з використанням малогабаритної техніки з мінімальними динамічними та шумовими навантаженнями на оточуюче середовище;
- ✓ Можливість виконання будівельних робіт в складних інженерно-геологічних умовах щільної міської забудови;
- ✓ Можливість улаштування додаткового підземного простору під існуючими будівлями на один-два поверхи;
- ✓ Одночасне підсилення основи фундаментів існуючої будівлі з можливістю додаткової надбудови.

*Дякую за увагу!*

**Група будівельних компаній  
"Основа"**

**03150, Україна, м.Київ, вул.Ковпака, 17**

**Тел. : +38 044 569 45 81, +38 044 569 45 91**

**Факс : +38 044 569 45 80**

**E-Mail: [info@osnova-group.com.ua](mailto:info@osnova-group.com.ua)**

**[www.osnova-group.com.ua](http://www.osnova-group.com.ua)**