

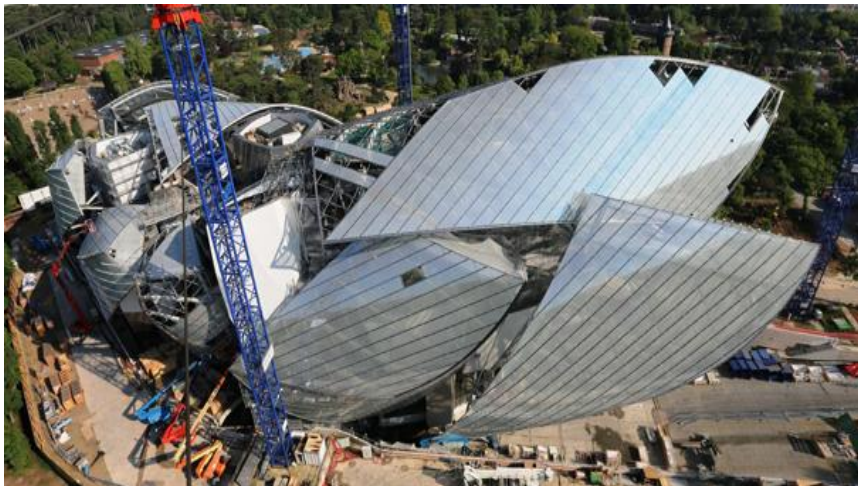


*Яловенко Владимир
Главный специалист ЧАО «АРКАДА»*

13 июня 2018 г.

Success stories применения Tekla при реконструкции

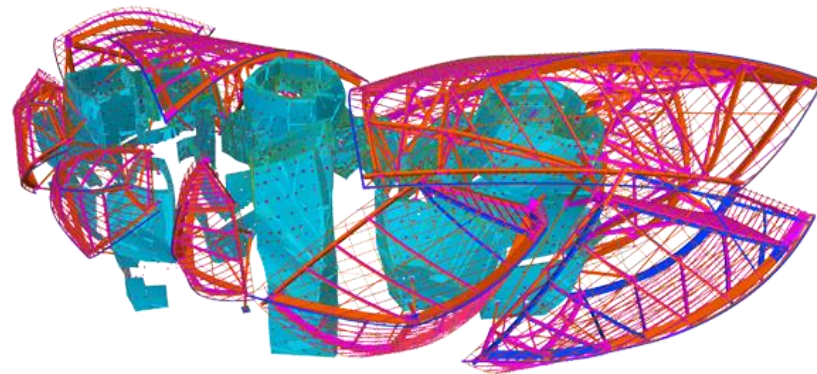
Что дает Tekla архитекторам?



Музей Fondation Louis Vuitton в Париже
Архитектурная компания [Gehry Technologies](#)

Премия BIM Excellence от Американского института архитектуры

- Неограниченный полет фантазии – создание сложных форм и работа с любыми материалами

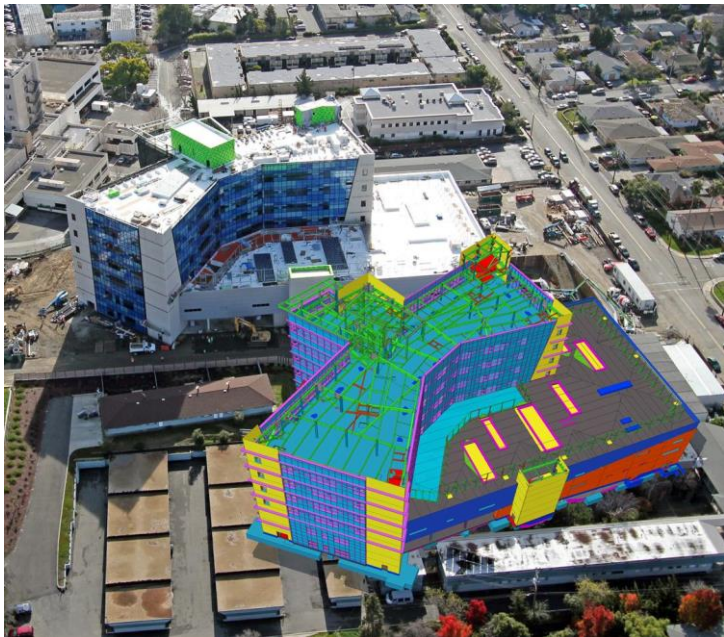


Что дает Tekla архитекторам?



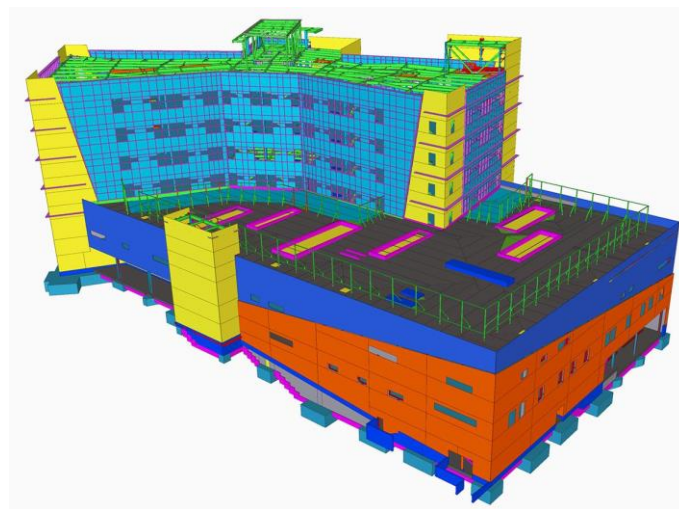
A TRIMBLE COMPANY

Что дает Tekla архитекторам?



Медицинский центр Саттер, Долина Кастро, США

- Простое взаимодействие архитектора и инженера-конструктора (интеграция с архитектурными САПР – ArchiCAD, Revit, SketchUp, Grasshopper и др.)

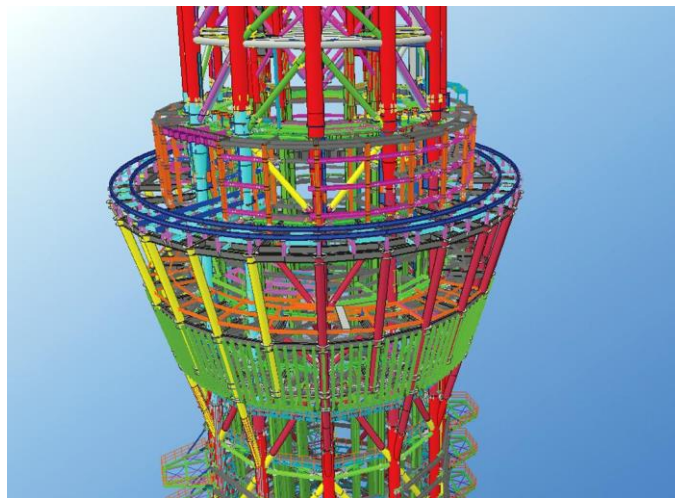


Что дает Tekla архитекторам?



Небесное дерево Токио, Япония
Компания Obayashi

- Полная поддержка BIM технологии информационного моделирования зданий для сложных высотных сооружений



Реконструкция центрального железнодорожного вокзала Вены (Wien Hauptbahnhof)

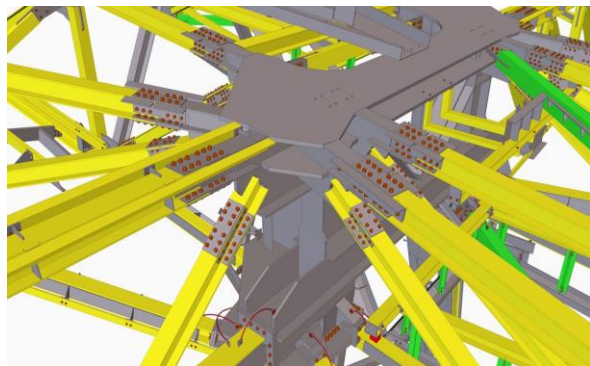
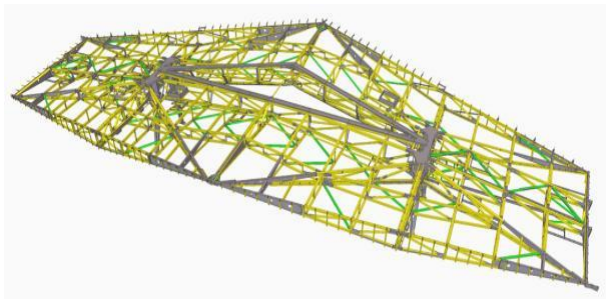


Центральный железнодорожный вокзал Вены
Wien Hauptbahnhof
Unger Steel Group

- Новый центральный железнодорожный вокзал Вены — это крупнейший европейский транспортный узел с возможностью ежедневного приема около 145 000 пассажиров и 1000 поездов
- Площадь центральной железнодорожной станции увеличилась до 20000 квадратных метров, а на его территории открылось более 90 магазинов и ресторанов

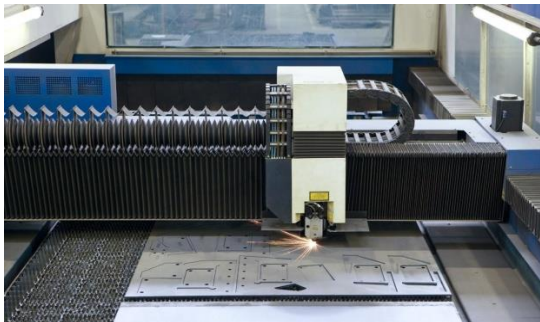


Реконструкция центрального железнодорожного вокзала Вены (Wien Hauptbahnhof)



- Импорт архитектурной модели в виде файлов 3D DWG
- Совместная работа над моделью одновременно до 10 проектировщиков
- Добавление в модель железобетонных элементов субпроектировщиков - платформ, фундаментов для координации и устранения конфликтов
- Для совместной работы с другими участниками проекта, такими как архитекторы и инженеры-строители, специалисты Unger использовали Tekla BIMsight.

Реконструкция центрального железнодорожного вокзала Вены (Wien Hauptbahnhof)



- Все транспортные списки и данные съемки были созданы непосредственно из модели в Tekla и использовались для управления последовательностью изготовления и сборки
- Передача данных из модели прямо на станки в формате DSTV
- Производство может начинаться сразу же после завершения планирования, а автоматическая передача информации на производственное оборудование позволяет избежать ошибок.

Реконструкция центрального железнодорожного вокзала Вены (Wien Hauptbahnhof)



- Монтаж конструкций в стесненных условиях над существующими путями с использованием транспортных списков созданных в Tekla
- Использование тахеометра Trimble Total Station в сочетании с Tekla
- Постоянная передача данных в автоматическом режиме с производства и монтажа в модель и обратно

Реконструкция центрального железнодорожного вокзала Вены (Wien Hauptbahnhof)



www.ungersteel.com



37.000 m² spektakuläre Rautendachkonstruktion am Wiener Hauptbahnhof
Dachkonstruktion aus Stahl inklusive Glas-, Spengler- und Schlosserarbeiten



Узнайте больше на www.tk.arcada.com.ua

 **Спасибо за внимание**