

КОГДА ВАМ КАЖЕТСЯ **VIM**



ИНДЕКС ИНФОРМАТИЗАЦИИ

СОГЛАСНО ИССЛЕДОВАНИЯМ MGI



ОТРАСЛЬ/СФЕРА ДЕЯТЕЛЬНОСТИ	ИНФ. В ЦЕЛОМ	АКТИВЫ	ЭКСПЛУАТАЦИЯ/УПР.	ТРУДОВЫЕ РЕСУРСЫ	% ВВП	% Т.Р.	% ЭФФ.
IT/ICT сектор	████████████████████	████████████████████	████████████████████	████████████████████	5%	3%	4.6%
Финансы, страхование	████████████████████	████████████████████	████████████████████	████████████████████	8%	4%	1.6%
Оптовая торговля	████████████████████	████████████████████	████████████████████	████████████████████	5%	4%	0.2%
Нефтегазовая отрасль	████████████████████	████████████████████	████████████████████	████████████████████	2%	0.1%	2.9%
Тяжелая промышленность	████████████████████	████████████████████	████████████████████	████████████████████	3%	2%	2.6%
Гос. управление	████████████████████	████████████████████	████████████████████	████████████████████	16%	15%	0.2%
Услуги	████████████████████	████████████████████	████████████████████	████████████████████	6%	11%	0.5%
Розничная торговля	████████████████████	████████████████████	████████████████████	████████████████████	5%	11%	-1.1%
Образование	████████████████████	████████████████████	████████████████████	████████████████████	2%	2%	-0.5%
Логистика	████████████████████	████████████████████	████████████████████	████████████████████	3%	3%	1.4%
Производство товаров массового потребления	████████████████████	████████████████████	████████████████████	████████████████████	5%	5%	1.2%
Здравоохранение	████████████████████	████████████████████	████████████████████	████████████████████	10%	13%	-0.1%
СТРОИТЕЛЬСТВО	████████████████████	████████████████████	████████████████████	████████████████████	3%	5%	~1.0%
Отельный бизнес	████████████████████	████████████████████	████████████████████	████████████████████	4%	8%	-0.9%
Охота и сельское хозяйство	████████████████████	████████████████████	████████████████████	████████████████████	1%	2%	0.2%

ВОЗМОЖНОСТИ

СОГЛАСНО ИССЛЕДОВАНИЯМ MGI, ZMR, УКБ

~\$10 ТРЛН

ОБЩЕМИРОВОЙ ОБЪЕМ
СТРОИТЕЛЬНОЙ ОТРАСЛИ К 2020 ГОДУ,
ПРИ СРЕДНЕСТАТИСТИЧЕСКОМ РОСТЕ
ПРОДУКТИВНОСТИ 1% В ГОД

ВИМ РАССМАТРИВАЕТСЯ МНОГИМИ СПЕЦИАЛИСТАМИ
КАК КЛЮЧЕВОЙ ДРАЙВЕР, СПОСОБНЫЙ
КАРДИНАЛЬНО ТРАНСФОРМИРОВАТЬ ОТРАСЛЬ

~\$1,6 ТРЛН

ОБЪЕМ ВЫСВОБОЖДЕННЫХ СРЕДСТВ
ЗА СЧЕТ УВЕЛИЧЕНИЯ ПРОИЗВОДИТЕЛЬНОСТИ
ОТРАСЛИ ДО УСРЕДНЕННЫХ 2.8%

ПОТЕНЦИАЛЬНО, €0,65-2,00 МЛРД
В УКРАИНСКОМ СЕГМЕНТЕ



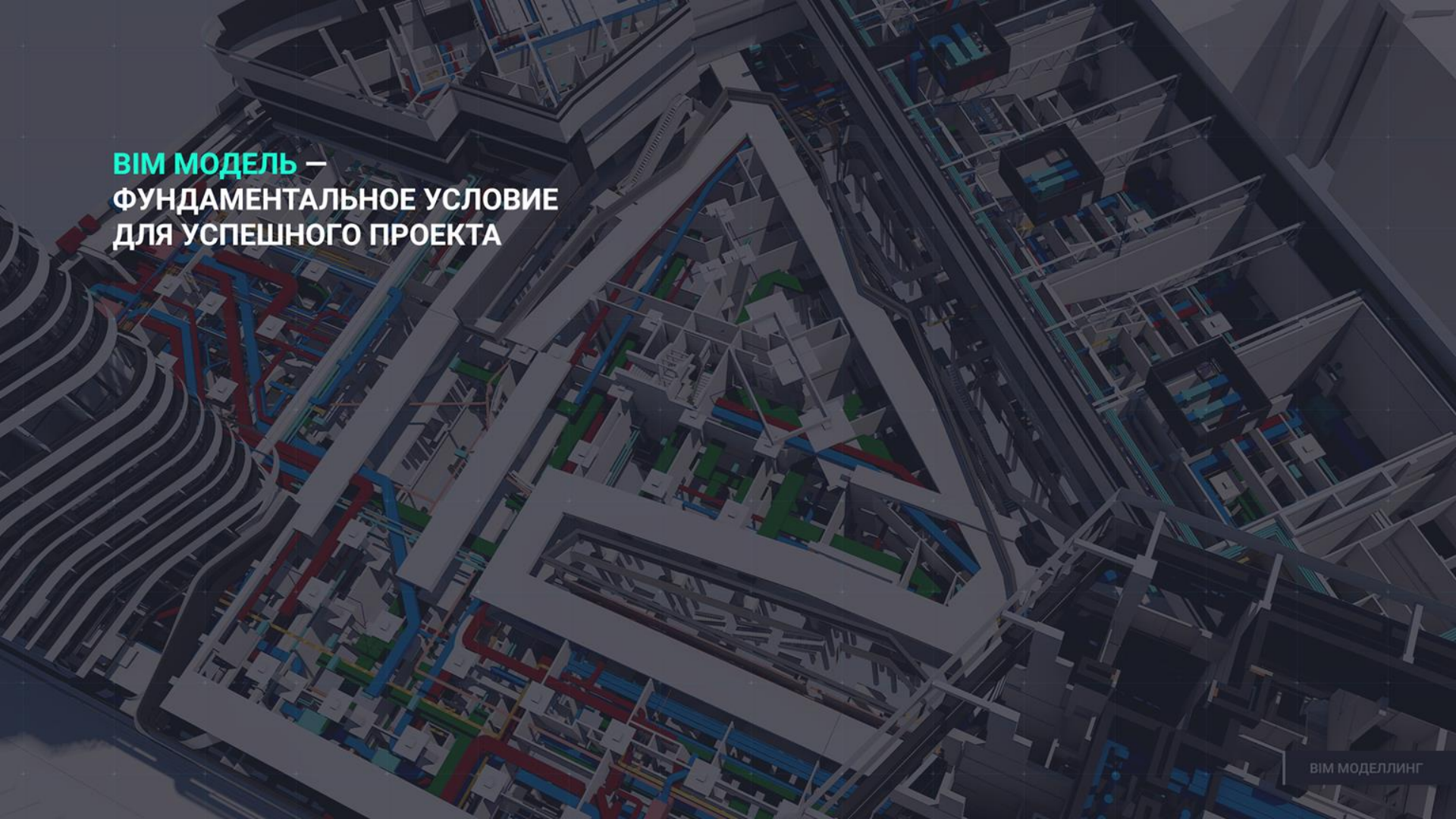
BLIV kilo-GRAM-JÄGARE

VÄLL DU ATT FLYGPLANET DU BYGGER SKALL BLI I
TOPPLÅSET?
I MEN TULLAR PÅ DIN GODA VILJA ÖNSKAD.
KÄN DU ÖNSKA ATT DU OCH ÅR FLYGPLANET SÅ LÅG BLI
TYNGRE ÅR BEKÄMPT!
E OCH ÖNSKA ÖNSKA VÄNTANING PÅR OCH OCH PÅR BE-
TYGGER OCH OCH ÖNSKA VÄNTANING ÅR FLYGPLANET!
I MEN ÖNSKA: MATERIAL SKALL DU ÖNSKA PÅR
MÅLÅR OCH EN ENKEL EXTRA RÖMMA
E OCH ALLT PÅR ÅR ÖNSKA OCH PÅR
MÅLÅR ÖNSKA OCH PÅR
E PÅR ÖNSKA ÖNSKA ÖNSKA OCH ÖNSKA ÖNSKA
ÖNSKA OCH FLYGPLANET ÖNSKA OCH ÖNSKA

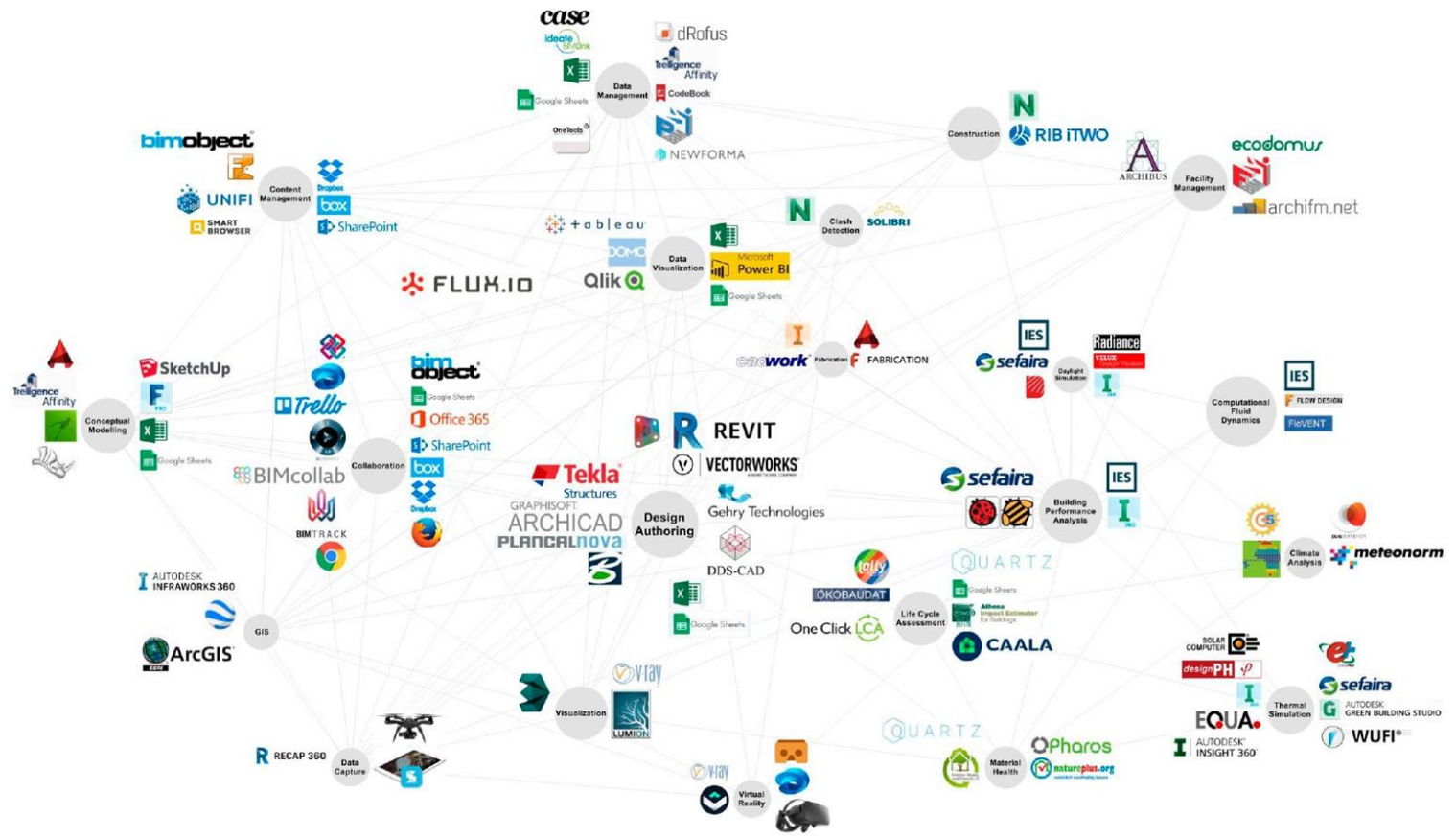
ДО САД СИСТЕМ



Б — БУМАЖНАЯ БЕЗЫСХОДНОСТЬ



**ВІМ МОДЕЛЬ —
ФУНДАМЕНТАЛЬНОЕ УСЛОВИЕ
ДЛЯ УСПЕШНОГО ПРОЕКТА**



02 ELEVATIONS

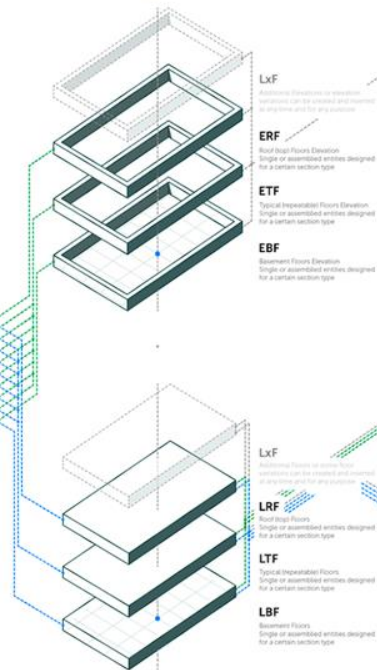
MSA(ASSEMBLY)*MOD

Ability of the block for elevation designed for a certain section type. Usually contains more than one elevation variants. In some cases can be divided into smaller parts.

Can be compiled to Z container

-- LINK
-- LINK
-- LINK

MODEL ORIGIN POINT



LxF

Top Level Elevation or elevation variants can be created and inserted at any time and for any container.

ERF

Roof Top Floors Elevation Single or assembled entities designed for a certain section type.

ETF

Typical Intermediate Floors Elevation Single or assembled entities designed for a certain section type.

EBF

Basement Floors Elevation Single or assembled entities designed for a certain section type.

LxF

Top Level Elevation or elevation variants can be created and inserted at any time and for any container.

LRF

Roof Top Floors Elevation Single or assembled entities designed for a certain section type.

LTF

Typical Intermediate Floors Elevation Single or assembled entities designed for a certain section type.

LBF

Basement Floors Elevation Single or assembled entities designed for a certain section type.

BE - (%block%)

Technical elevation block. Depending on a certain container and class.

Bx - APARTMENTS

Individual blocks (e.g. apartments) can be created and inserted at any time and for any position.

BS - CORE

Structure, as a core segment of the certain section.

BS - FRAME

Structural frame, separated to a single file, checked and released through frame.

BS - GRID

Structure grid, separated to a single file, checked and released through frame.

Ux - (%component%)

Equipment general component. Single separable part, contains a variety of types.

UG - FF6E

Equipment general component. Small separable part, contains a variety of types.

UH - VBLOCK

Ventilation block component. Small separable part, contains a variety of types.

МОДУЛЬНЫЙ ПОДХОД – ОДИН ИЗ СПОСОБОВ ОРГАНИЗАЦИИ КОМАНДНОЙ РАБОТЫ, ПОМИМО ОЧЕВИДНОГО ИЗБАВЛЕНИЯ ОТ РУТИННЫХ ОПЕРАЦИЙ

01 SECTION

MS(INST)MODEL*RUN*MOD

As an assembly of some building section. Consists of all necessary modules directly loaded from previous levels. Can be used as a single file for data publishing or inserted into higher level.

02 LEVELS

MS(ASSEMBLY)*MOD

Ability of the certain floors designed for a certain section type. Usually contains more than one floor variations. Consists of the smaller parts from previous level blocks, units etc.

Can be compiled to Z container

03 BLOCKS

MS(MSC_ASSEMBLY)COMPONENT)*MOD

Logical or structural blocks of separable module elements or important instances that should be strongly separated. Usually divided by their purpose.

Can be compiled to Z container

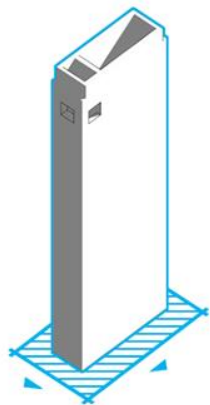
04 UNITS

MS(MSC_MODEL)COMPONENT)*MOD

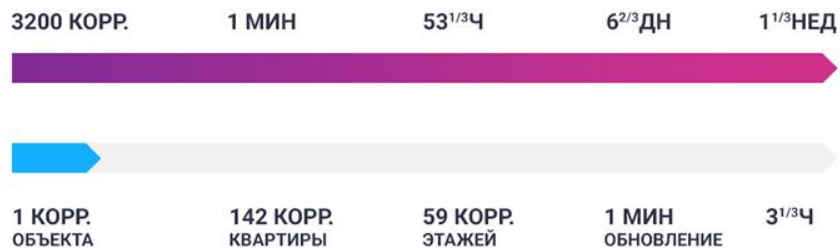
Smallest model separable items (e.g. ventilation blocks, some FF6E elements etc).

~3,200/400

ЭКЗЕМПЛЯРОВ (МОДУЛЕЙ) ОБЪЕКТА
В ФАЙЛАХ МОДЕЛИ



+50мм
КОРРЕКТИРОВКА

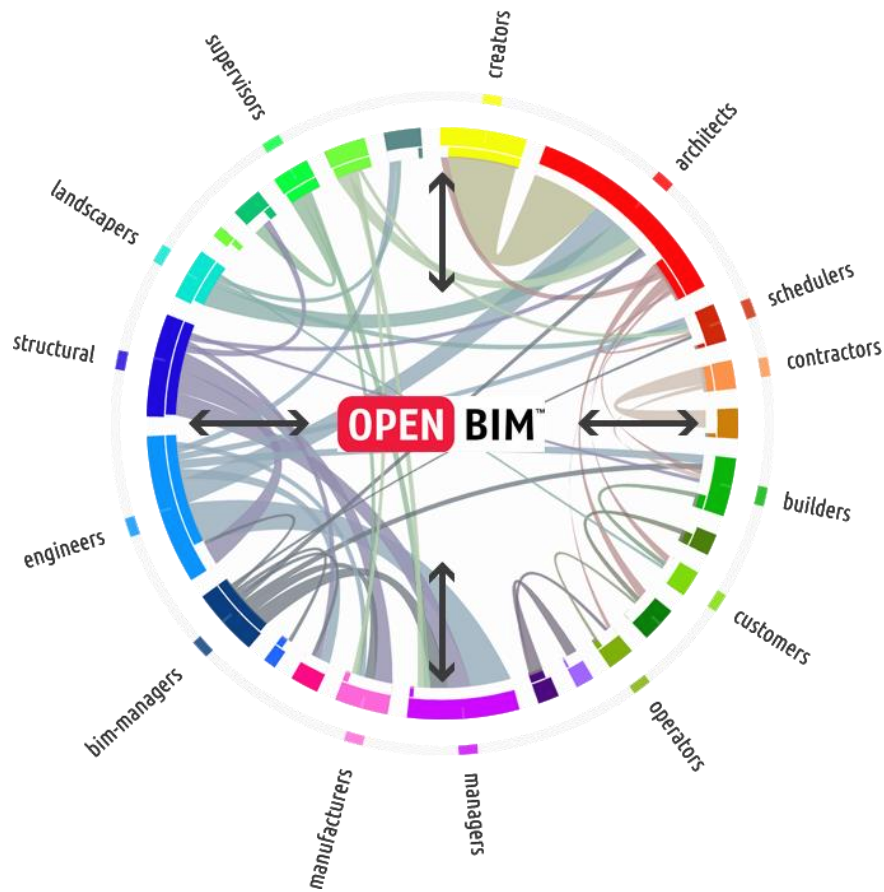


~16 раз

ПРИРОСТ
ПРОИЗВОДИТЕЛЬНОСТИ

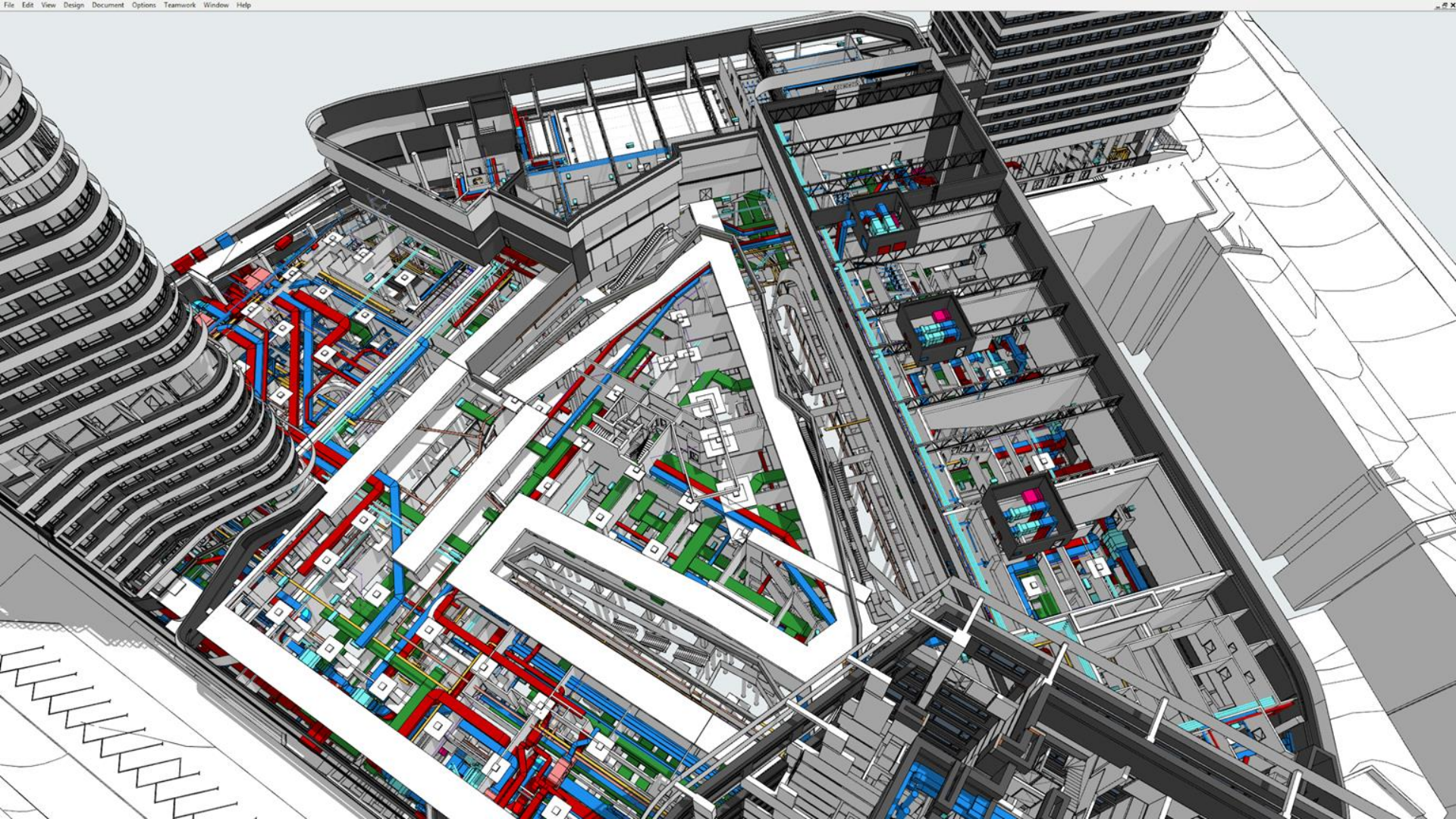
ТРАДИЦИОННЫЙ
ПОДХОД

ОБЪЕКТНО-ОРИЕНТИРОВАННЫЙ
(МОДУЛЬНЫЙ) ПОДХОД



Использование возможностей [трехмерной BIM модели](#) упрощают обмен данными между дисциплинами, обеспечивают управляемость процессов и взаимодействие платформ.

В то же время, учитываются предпочтения и компетентность специалиста в конкретной платформе, максимизируя его эффективность.







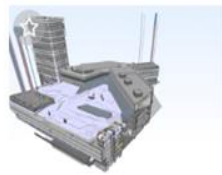
OBL



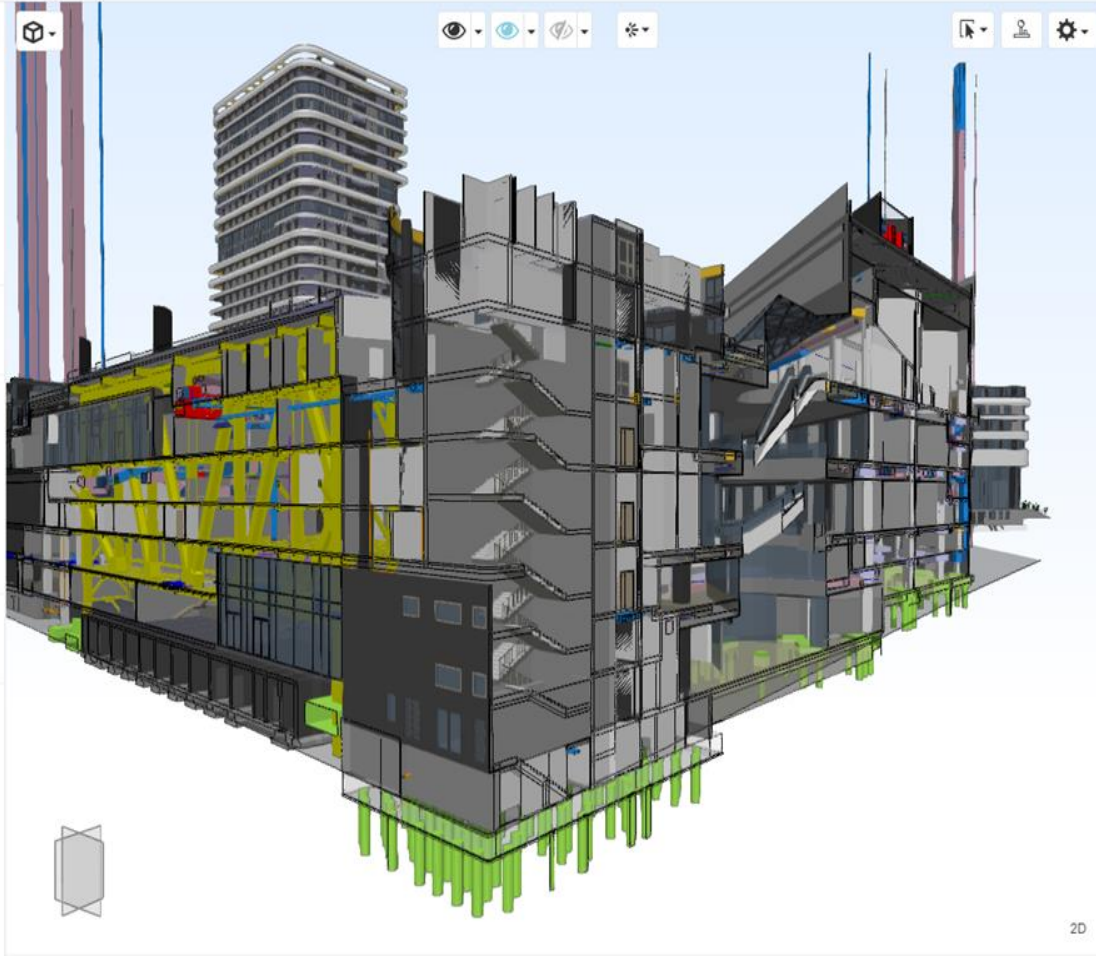
Bookmarks / My bookmarks



gol2
Ihor Yurasov
2 days ago



gol1
Ihor Yurasov
2 days ago

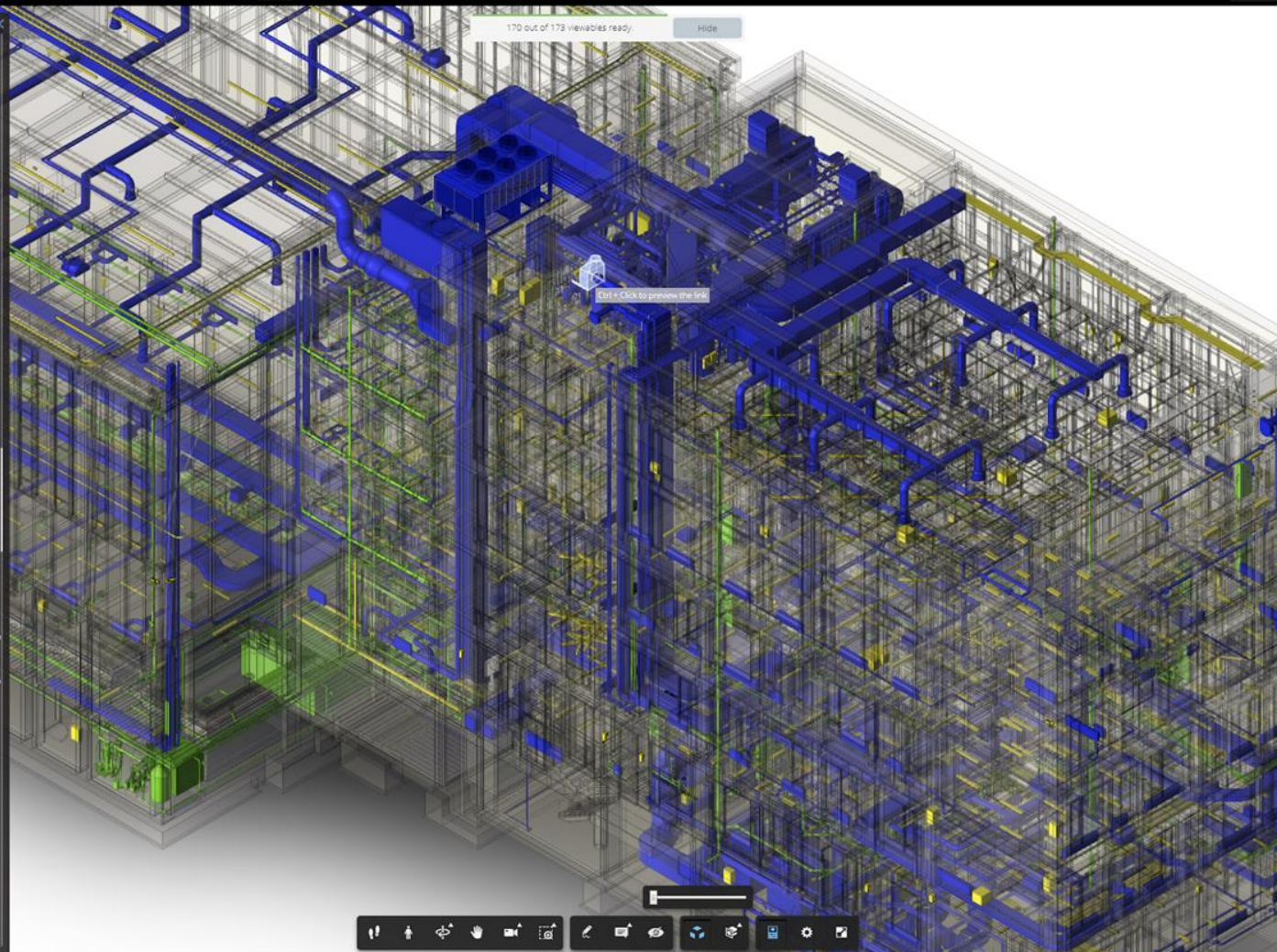


- test a
- ARCHICAD Layer
 - EF_20_05 Substructure
 - EF_20_05 Substructure, Piles
 - Column
 - Slab
 - WallStandardCase
 - EF_20_10 Frames
 - EF_20_10 Frames, Slabs
 - EF_20_10 Frames, Walls
 - EF_20_20 Beams
 - EF_20_30 Columns
 - EF_20_40 Metal structure
 - EF_20_40 Metal, Frames
 - EF_25_10 Walls covering & finishing
 - EF_25_10 Walls, External
 - EF_25_10 Walls, External covering & finishing
 - EF_25_10 Walls, External Glazing
 - EF_25_10 Walls, Internal
 - EF_25_10 Walls, Internal covering & finishing
 - EF_25_40 Fences
 - EF_25_55 Barriers
 - EF_30_10 Roofs
 - EF_30_10 Roofs canopies
 - EF_30_40 Upper floors ceiling or soffit
 - EF_30_40 Upper floors floor coverings
 - EF_30_40 Upper floors floor finishes
 - EF_35_10 Stairs
 - EF_35_10 Stairs, fire escapes
 - EF_35_20 Ramps
 - EF_40_15 Marine and waterway FF&E
 - EF_40_15 Residential FF&E
 - EF_40_95 Temporary FF&E
 - EF_50 Disposal elements
 - EF_52 Air Safety elements
 - EF_55 Piped supply elements
 - EF_75 Communication, security, safety and protection elements
 - EF_80_50 Escalators and moving walks
 - Zz_35_40 Secondary structural grid
 - Zz_35_40 Structural grid
 - Zz_35_40 Structural grid.WIP
 - Zz_50_10 Boundaries
 - Zz_85_05 Openings, in slabs

2D

x

- VIEWS (173)
- 3D-501 Складові квітлина СК1
 - 3D-502 Складові квітлина СК1
 - 3D-503 Технічне приміщення теплого наосу
 - 3D-504 Коридор
 - 3D-505 Майстерня з пошиття костюмів
 - 3D-506 Інвентарня
 - 3D-507 Кладові декоратив
 - 3D-508 Венткамера
 - 3D-509 Венткамера підлогу повітря
 - 3D-510 Балкон
 - 3D-Вал
- Search model
- Structural Framing
 - Structural Columns
 - Killings
 - Stairs
 - Mechanical Equipment
 - Буфер ліфту
 - Протизага ліфту
 - Варочий котел електричний_80л
 - Пароконвектомат на 10 рівнів з підставкою
 - Пом'якшувач води_16л
 - Вентилятор каналний_85
 - Вентилятор каналний_8
 - Приміщення вентиляційна установка_ВПА
 - Приміщення вентиляційна установка_КГ 40
 - Приміщення вентиляційна установка_КГ 63
 - Заміка повітряна з електричним нагрівом пові
 - Тепловентилятор водний
 - Приміщення-витяжна вентиляційна установка
 - Приміщення вентиляційна установка_КГ 25 F
 - Фанкойл касетного типу
 - Вентилятор відцентровий_Кухонний
 - Вентилятор відцентровий
 - Радіатор сталевий_Kogedo_Radix
 - Приміщення-витяжна установка АНУ ТЕ 139
 - Приміщення-витяжна установка АНУ ТЕ 130
 - Буферний водонагрівач
 - Теплообмінник_ІНК ТП-100-50_69
 - Теплообмінник_ІНК ТП-050-16_45
 - Теплообмінник_ІНК ТП-100-50_139
 - Теплообмінник_ІНК ТП-100-50_31



Properties

Constraints

Level	LRF
Host	Level: LRF
Offset	570.000000000127 mm

Text

Тип системи B5
Необхідність для SCADA
Тип обладнання Вентилятор відцентровий

Electrical - Loads

Panel
Circuit Number

Mechanical

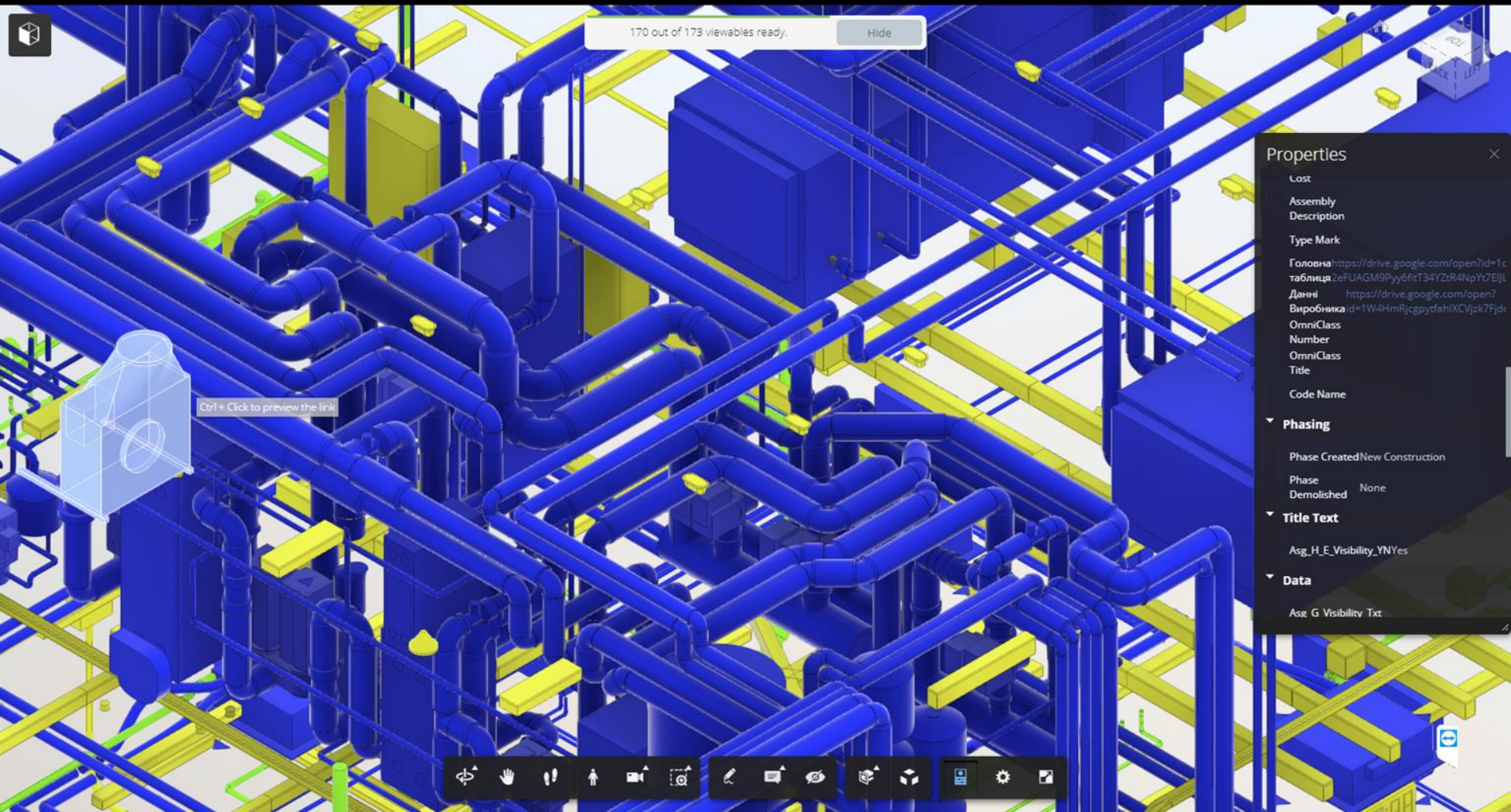
System Classification Undefined
System Name

Identity Data

Вентилятор
Type Name відцентровий_Кухонний_KBAD 500-4
Image
Comments Знаходиться на технічному даху
Mark 145
Карта обслуговування <https://drive.google.com/spreadsheets/d/14BixA6670ac1U232g>
Worksheet HVAC
Edited by
Type Image
Keynote
Model KBAD 500-4
Manufacturer Rosenberg
Type
Comments <https://drive.google.com/spreadsheets/d/14BixA6670ac1U232g>
URL
Description
Assembly Code



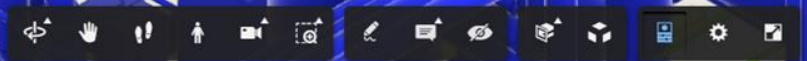
170 out of 173 viewables ready. Hide

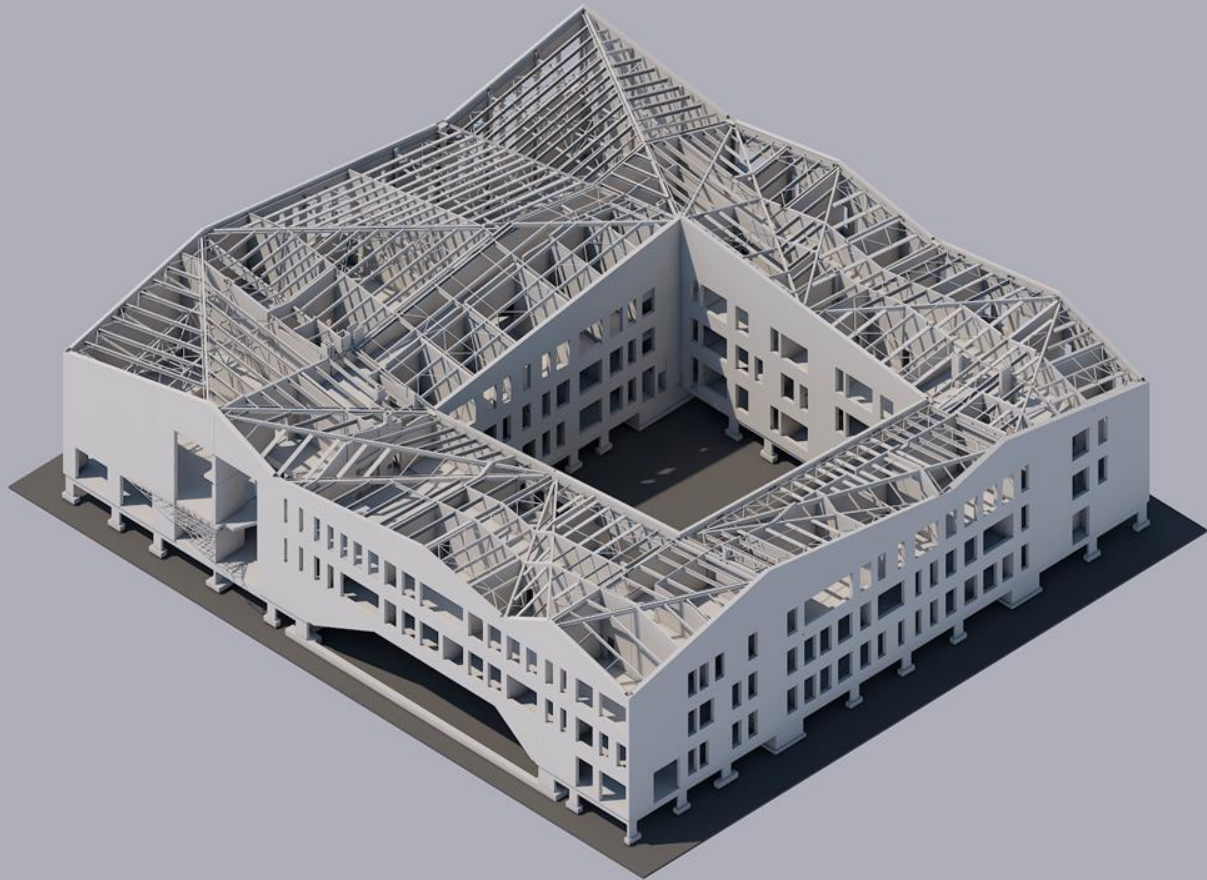


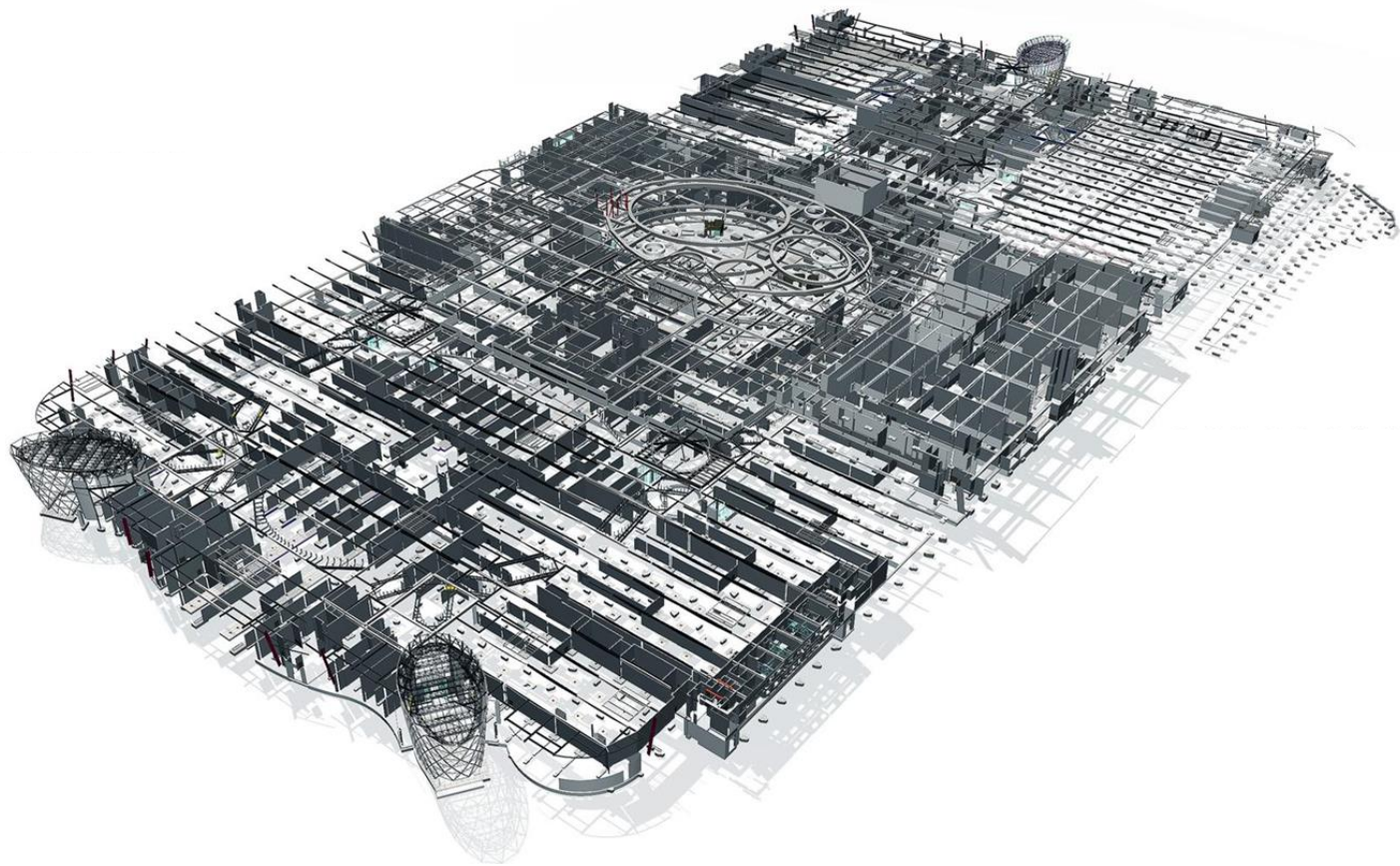
Ctrl+ Click to preview the link

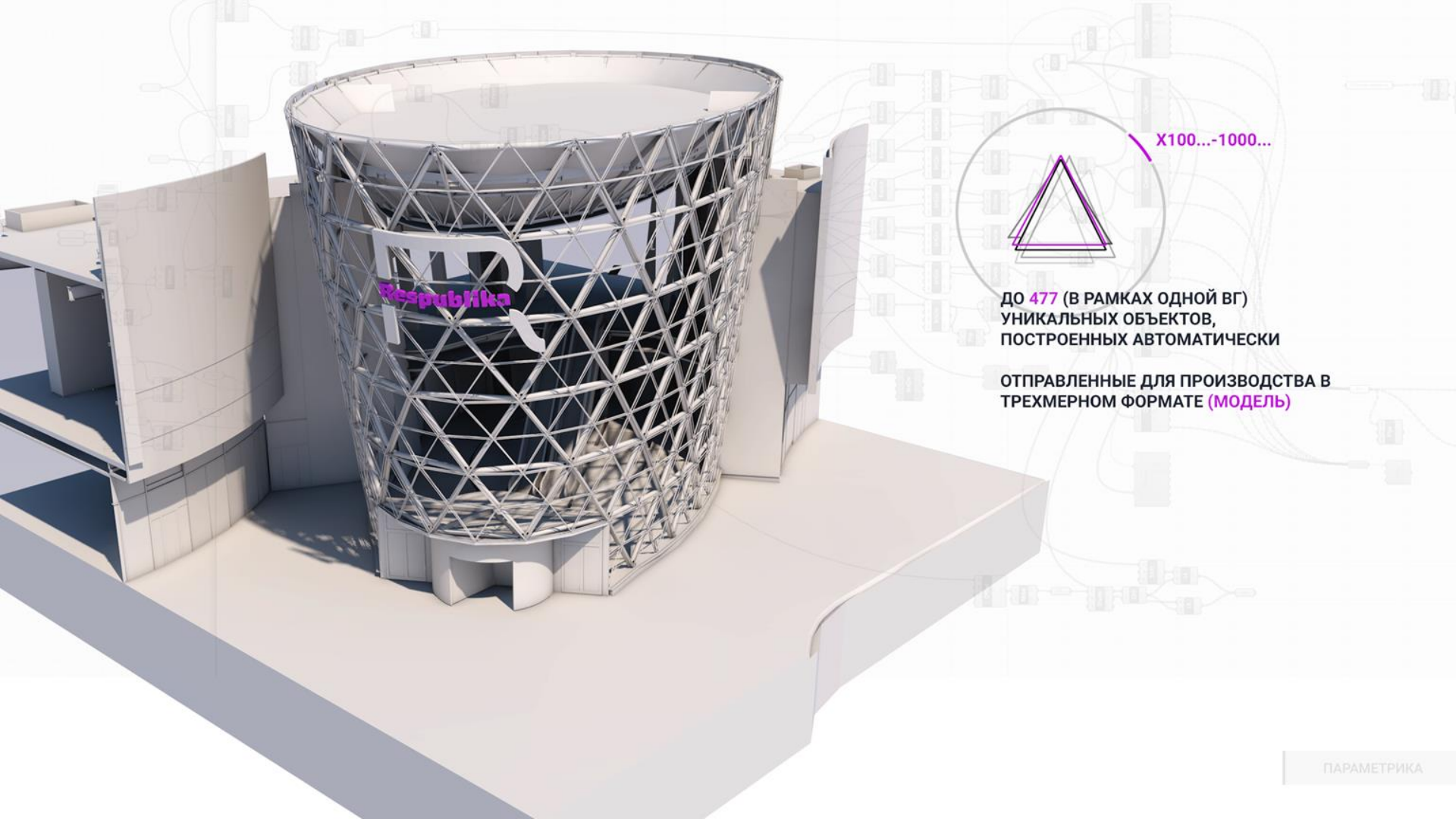
Properties

- Cost
- Assembly Description
- Type Mark
- Головна https://drive.google.com/open?id=1cтаблица_zeFUAGM9Ppy6ftT34YZtR4NpYr7EjJ
- Данні <https://drive.google.com/open?id=1W4HmRjcgpytfaHXCvJzk7Fjd>
- Виробника
- OmniClass Number
- OmniClass Title
- Code Name
- ▼ Phasing
 - Phase Created New Construction
 - Phase Demolished None
- ▼ Title Text
 - Asg_H_E_Visibility_YNYes
- ▼ Data
 - Asg_G_Visibility Txt









Respublika



X100...-1000...

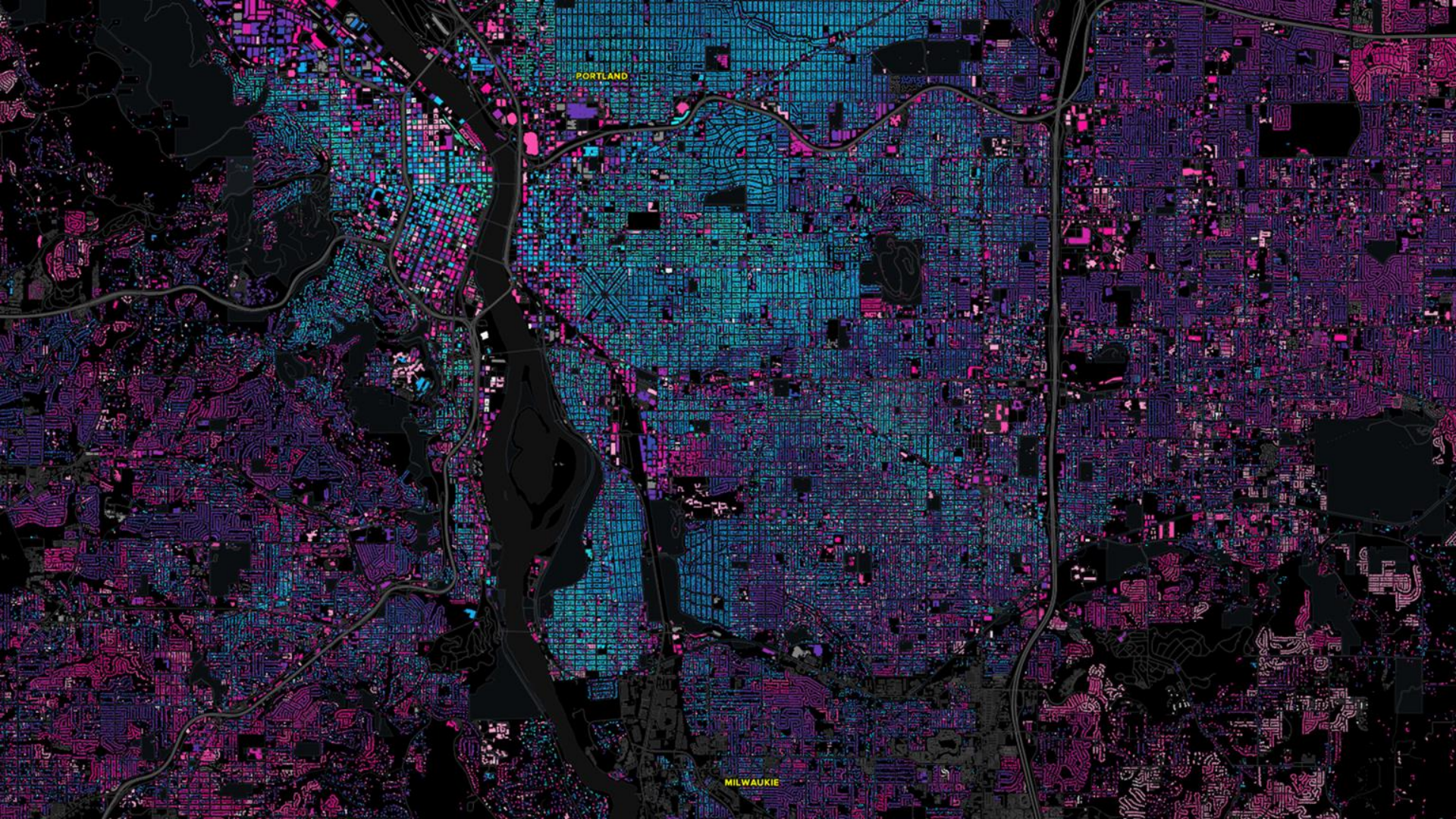
ДО 477 (В РАМКАХ ОДНОЙ ВГ)
УНИКАЛЬНЫХ ОБЪЕКТОВ,
ПОСТРОЕННЫХ АВТОМАТИЧЕСКИ

ОТПРАВЛЕННЫЕ ДЛЯ ПРОИЗВОДСТВА В
ТРЕХМЕРНОМ ФОРМАТЕ (МОДЕЛЬ)



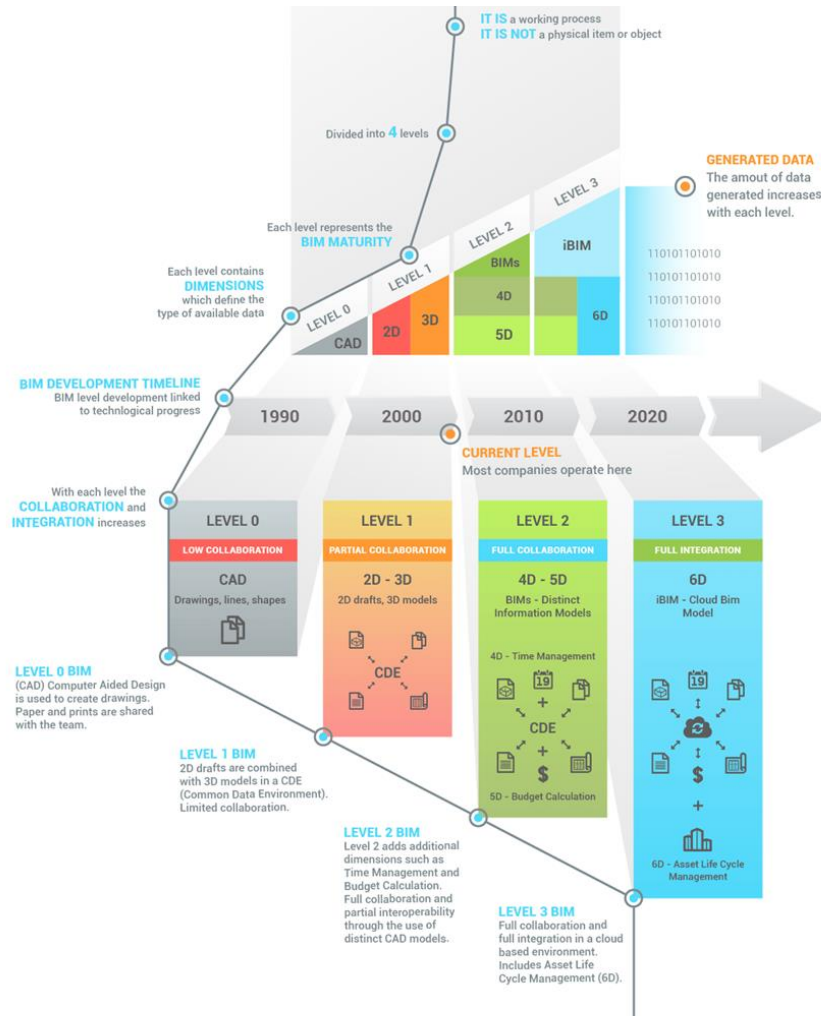


BIM —
УПРАВЛЕНИЕ ИНФОРМАЦИЕЙ, ДАННЫМИ,
ВСЕМ КОНТЕНТОМ ПРОЕКТА



PORTLAND

MILWAUKIE

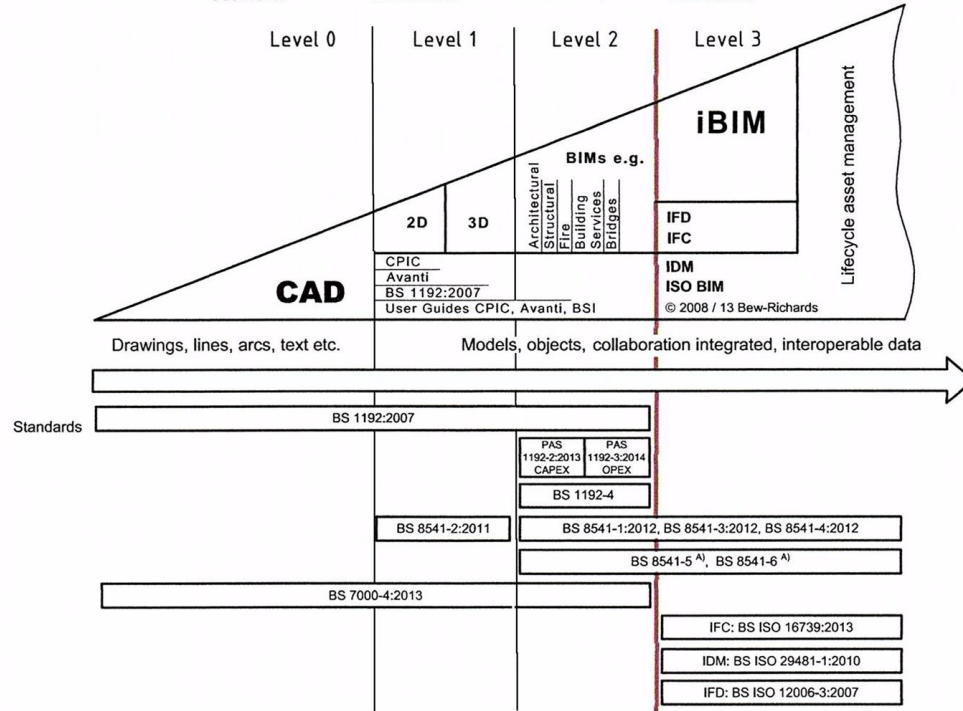


Separate sources of information covering the basic assets information in paper documents

Separate sources of information covering the range of assets information in semi-structured electronic documents

Federated file-based electronic information with some automated connectivity

Integrated electronic information with full automated connectivity and web-stored





БИМ
ТАММ

№ Точное значение

28892 Wire Ltd (российский) инвентарь, 2017-09-13 09:40:30

247 кабель (российский) инвентарь, 2017-09-13 09:40:30



4 Инвентарь (российский) инвентарь, 2017-09-13 09:40:30

11 Инвентарь (российский) инвентарь, 2017-09-13 09:40:30

Service
ACCENT - Account Manager


1 - 11 / 11 < >

WIP : 72,16 % / 50 %

Group:  +	User	Projects  -	Path	FileName	Errors	cyrillic
1.	D	GoL	W:\GoL\01-WIP\03-C00\01\SC\Новая п...	Схема розташування_L16_+50.000_101.dwg	Схема имени неверная	Схема розташування...
2.	D	GoL	W:\GoL\01-WIP\02-D00\01\ProjectStru...	GoL-[ARM]-[000]-Zmist&Sklad&Cover.pdf	Схема имени неверная	pdf
3.	D	GoL	W:\GoL\01-WIP\03-C00\01\SC\Новая п...	Схема розташування_L05_+17.000_101.dwg	Схема имени неверная	Схема розташування...
4.	D	GoL	W:\GoL\01-WIP\03-C00\01\SC\Новая п...	Схема розташування_L05_+17.000_до 2 светных квартир.pdf	Схема имени неверная	Схема розташування...
5.	D	GoL	W:\GoL\01-WIP\03-C00\01\SC\Новая п...	Схема розташування_L06_+20.000_101.dwg	Схема имени неверная	Схема розташування...
6.	D	GoL	W:\GoL\01-WIP\03-C00\01\SC\Новая п...	Схема розташування_L07_+23.000_101.dwg	Схема имени неверная	Схема розташування...
7.	D	GoL	W:\GoL\01-WIP\03-C00\01\SC\Новая п...	Схема розташування_L08_+26.000_101.dwg	Схема имени неверная	Схема розташування...
8.	D	GoL	W:\GoL\01-WIP\03-C00\01\SC\Новая п...	Схема розташування_L09_+29.000_101.dwg	Схема имени неверная	Схема розташування...
9.	D	GoL	W:\GoL\01-WIP\03-C00\01\SC\Новая п...	Схема розташування_L10_+32.000_101.dwg	Схема имени неверная	Схема розташування...
10.	D	GoL	W:\GoL\01-WIP\03-C00\01\SC\Новая п...	Схема розташування_L11_+35.000_101.dwg	Схема имени неверная	Схема розташування...
11.	D	GoL	W:\GoL\01-WIP\03-C00\01\SC\Новая п...	Схема розташування_L12_+38.000_101.dwg	Схема имени неверная	Схема розташування...
12.	D	GoL	W:\GoL\01-WIP\03-C00\01\SC\Новая п...	Схема розташування_L13_+41.000_101.dwg	Схема имени неверная	Схема розташування...
13.	D	GoL	W:\GoL\01-WIP\03-C00\01\SC\Новая п...	Схема розташування_L14_+44.000_101.dwg	Схема имени неверная	Схема розташування...
14.	D	GoL	W:\GoL\01-WIP\02-D00\01\ProjectStru...	GoL-[ARM]Z-[000]-E-TD-ProjectContent.docx	В имени присутствует кириллица	E-TD-ProjectContent.d...
15.	D	GoL	W:\GoL\01-WIP\03-C00\01\SC\Новая п...	Схема розташування_L15_+47.000_101.dwg	Схема имени неверная	Схема розташування...
16.	D	GoL	W:\GoL\01-WIP\03-C00\01\SC\Новая п...	Схема розташування_L17_+53.000_101.dwg	Схема имени неверная	Схема розташування...
17.	D	GoL	W:\GoL\01-WIP\03-C00\01\SC\Новая п...	Схема розташування_L18_+56.000_101.dwg	Схема имени неверная	Схема розташування...
18.	D	GoL	W:\GoL\01-WIP\03-C00\01\SC\Новая п...	Схема розташування_L19_+59.000_101.dwg	Схема имени неверная	Схема розташування...
19.	D	GoL	W:\GoL\01-WIP\03-C00\01\SC\Новая п...	Схема розташування_L20_+62.000_101.dwg	Схема имени неверная	Схема розташування...
20.	D	GoL	W:\GoL\01-WIP\03-C00\01\SC\Новая п...	Схема розташування_L21_+65.000_101.dwg	Схема имени неверная	Схема розташування...

1 - 27 / 27 < >

Resources : 0 / 25 %

Group:  +	User	Projects  -	Path	FileName	Errors	cyrillic
Нет данных						

Dashboard

Models

Bookmarks

Issues

Milestones

Labels

Documents

Libraries

Members

Notifications

Settings

Info

Issues / GOL-C00-000 Assignments & Approvals

Search

My issues

Status

All (79)

All open (79)

Open (79)

Rejected (0)

Not Valid (0)

Type

Assignment (71)

Approval (8)

Due date

Overdue (61)

All with a due date (61)

No due date (18)

Assigned to

Unassigned (7)

A-GOL (25)

D-GOL (20)

DD-GOL (2)

E-GOL (1)

P-GOL (1)

SC-DAK-GOL (23)

Rudniewa Olga (1)

Tetyana (2)

Requested by

A-GOL (3)

DD-GOL (2)

Alexander Khomenko (2)

Andrii Bielov (4)

Evgen Panchenko (1)

Kateryna Rastopsha (3)

Oleksandr Stolyovyi (21)

Olena Havrylyts (1)

Olena trus (14)

t.loniuk@archimatika.com (8)

Tetyana (4)

Yevhenii Prutian (1)

Yulia Huzchenko (9)

yuliiia seredenko (8)

Zoreslav (3)

Milestone

GOL-C00-001-A7 (8)

GOL-C00-00104-A7 (11)

GOL-C00-00103-A7 (7)

GOL-C00-00102-A7 (10)

GOL-C00-00101-A7 (17)

Discipline

Architecture (2)

Communication (5)

Customer (1)

Electrical (13)

Fire Safety (14)

HVAC (17)

Low-voltage Systems (15)

Mechanical (3)

Plumbing (16)

Special (6)

Structure (18)

Technology (2)

79 hits

0 of 79 issues selected.

<input type="checkbox"/>	#	Title	Status	Type	Due date	Milestone	Assigned to	Requested by	Labels
<input type="checkbox"/>	393	ASG 190404-00 H-A 00102	Open	Assignment	April 4, 2019	GOL-C00-00102...	@ A-GOL	Yulia Huzchenko	
<input type="checkbox"/>	390	ASG 190329-00 H-E	Open	Assignment	March 29, 2019		@ A-GOL	Yulia Huzchenko	
<input type="checkbox"/>	389	APR 190327-00 A-D 00103	Open	Approval	March 27, 2019	GOL-C00-00103...	@ D-GOL	Kateryna Rastopsha	Electrical Fire Safety
<input type="checkbox"/>	387	ASG 190326-00 P-A 00102	Open	Assignment			@ A-GOL	Olena trus	
<input type="checkbox"/>	385	GOL-C00-00104-A-ARM-SC-DAK	Open	Assignment	March 22, 2019	GOL-C00-00104...	@ SC-DAK-GOL	Andrii Bielov	Structure
<input type="checkbox"/>	384	ASG 190322-00 P-E 00101	Open	Assignment			@ E-GOL	Olena trus	
<input type="checkbox"/>	383	ASG 190320-00 H-A	Open	Assignment	March 20, 2019	GOL-C00-00103...	@ A-GOL	Yulia Huzchenko	
<input type="checkbox"/>	382	ASG 190320-00 A-ARM-SC-DAK 00102	Open	Assignment	March 20, 2019	GOL-C00-00102...	@ SC-DAK-GOL	Oleksandr Stolyovyi	Structure
<input type="checkbox"/>	381	ASG-190319-03-E-CS	Open	Assignment	March 19, 2019		t.loniuk@archimatika.com	Yulia Huzchenko	
<input type="checkbox"/>	380	ASG 191503-00 H-A	Open	Assignment	March 15, 2019	GOL-C00-00101...	@ A-GOL	Oleksandr Stolyovyi	Structure
<input type="checkbox"/>	379	GOL-C00-00103-ARM-A-SC-DAK	Open	Assignment	March 14, 2019	GOL-C00-00103...	@ SC-DAK-GOL	Andrii Bielov	Structure
<input type="checkbox"/>	378	GOL-C00-00104-A-ARM-SC-DAK	Open	Assignment	March 13, 2019	GOL-C00-00104...	@ SC-DAK-GOL	Olena trus	Structure
<input type="checkbox"/>	377	ASG 190311-P-A	Open	Assignment			@ A-GOL	yuliiia seredenko	Structure
<input type="checkbox"/>	376	GOL-C00-00104-A-SC-DAK	Open	Assignment	March 7, 2019	GOL-C00-00104...	@ SC-DAK-GOL	Andrii Bielov	Electrical Plumbing
<input type="checkbox"/>	374	GOL-C00-00104-A-D-190305-00	Open	Assignment	March 5, 2019	GOL-C00-00104...	@ D-GOL	Kateryna Rastopsha	Electrical Plumbing Communication
<input type="checkbox"/>	375	APR 190306-00 A-D 00103	Open	Approval	March 6, 2019	GOL-C00-00103...	@ D-GOL	Yulia Huzchenko	Electrical Plumbing
<input type="checkbox"/>	373	ASG 190301-00 H-A	Open	Assignment	March 1, 2019	GOL-C00-00104...	@ A-GOL	Oleksandr Stolyovyi	Structure
<input type="checkbox"/>	372	ASG 190227-00 A-ARM-SC-DAK	Open	Assignment	February 27, 2...	GOL-C00-00103...	@ SC-DAK-GOL	Kateryna Rastopsha @ ...	Electrical Plumbing Fire Safety Lo...
<input type="checkbox"/>	371	APR 190225-00 A-D 00103	Open	Approval	February 25, 2...	GOL-C00-00103...	@ D-GOL	Olena trus	Electrical Plumbing Fire Safety
<input type="checkbox"/>	370	ASG 190225-00 P-A 00101	Open	Assignment			@ A-GOL	Olena trus	
<input type="checkbox"/>	369	APR 190222-00 A-D 00101	Open	Approval	February 22, 2...	GOL-C00-00101...	@ D-GOL	Yevhenii Prutian	Electrical Plumbing Communication F...
<input type="checkbox"/>	367	APR 190221-00 A-D 00102	Open	Approval	February 21, 2...	GOL-C00-00102...	@ D-GOL	Zoreslav	Electrical Mechanical Plumbing C...
<input type="checkbox"/>	364	ASG 190220-00 A-ARM-SC-DAK	Open	Assignment	February 20, 2...	GOL-C00-00102...	@ SC-DAK-GOL	Oleksandr Stolyovyi	Structure
<input type="checkbox"/>	363	ASG 190220-00 A-ARM-SC-DAK	Open	Assignment	February 20, 2...	GOL-C00-00101...	@ SC-DAK-GOL	Oleksandr Stolyovyi	Structure
<input type="checkbox"/>	368	ASG 190221-00 A-D 00104	Open	Assignment	February 21, 2...	GOL-C00-00104...	@ D-GOL	Andrii Bielov	Electrical Plumbing Structure Com...
<input type="checkbox"/>	362	ASG 190208-00 P-A	Open	Assignment			@ A-GOL	Olena trus	
<input type="checkbox"/>	361	ASG 190208-00 H-A	Open	Assignment			@ A-GOL	Yulia Huzchenko	
<input type="checkbox"/>	360	ASG-190208-02-E-A	Open	Assignment			t.loniuk@archimatika.com	Yulia Huzchenko	
<input type="checkbox"/>	359	ASG 190208-00 A-ARM-SC-DAK	Open	Assignment	February 8, 2019	GOL-C00-00104...	@ SC-DAK-GOL	yuliiia seredenko	Structure
<input type="checkbox"/>	358	ASG 190502-00 A-ARM-SC-DAK	Open	Assignment	February 5, 2019	GOL-C00-00104...	@ SC-DAK-GOL	yuliiia seredenko	Structure
<input type="checkbox"/>	357	ASG 190205-00 A-ARM-SC-DAK	Open	Assignment	February 5, 2019	GOL-C00-00102...	@ SC-DAK-GOL	Oleksandr Stolyovyi	Structure
<input type="checkbox"/>	355	ASG-190201-00-P-A	Open	Assignment			@ A-GOL	Olena trus	
<input type="checkbox"/>	354	ASG-190131-01-E-A	Open	Assignment			t.loniuk@archimatika.com	Olena trus	
<input type="checkbox"/>	353	ASG 190131-00 A-ARM-SC-DAK	Open	Assignment	January 31, 2019	GOL-C00-00104...	@ SC-DAK-GOL	yuliiia seredenko @ A-GOL	Structure
<input type="checkbox"/>	352	APR 190128-00 A-D	Open	Approval	January 28, 2019	GOL-C00-001-A7	@ D-GOL	Zoreslav	Electrical Plumbing Low-voltage Syst...
<input type="checkbox"/>	351	ASG-190124-04-E-A	Open	Assignment			t.loniuk@archimatika.com	Oleksandr Stolyovyi	
<input type="checkbox"/>	350	ASG 190121-00 A-ARM-SC-DAK	Open	Assignment	January 21, 2019	GOL-C00-00102...	@ SC-DAK-GOL	Oleksandr Stolyovyi	Structure
<input type="checkbox"/>	349	ASG 190118-00 P-A	Open	Assignment			@ A-GOL	Olena trus	
<input type="checkbox"/>	348	ASG-190118-02-E-A	Open	Assignment			t.loniuk@archimatika.com	Yulia Huzchenko	
<input type="checkbox"/>	347	ASG 190118-00 H-A	Open	Assignment	January 18, 2019	GOL-C00-00102...	@ A-GOL	t.loniuk@archimatika.com	Structure
<input type="checkbox"/>	346	ASG-190118-04-E-SC	Open	Assignment	January 18, 2019		@ SC-DAK-GOL	Olena trus	
<input type="checkbox"/>	345	ASG 190115-02 P-A	Open	Assignment			@ A-GOL	Olena trus	

0 of 79 issues selected.

79 of 79 loaded.

ZB Zinaida Bova @ an hour ago
A new issue **UNC-C02A-A070HA0702-A-G-190405-00** has been created.
New issue in UNC

YH Yulia Huzchenko @ 20 hours ago
A new issue **ASG 190404-00 H-A 00102** has been created.
New issue in GOL

RL Roman Lysenko @ 20 hours ago
A new issue **UNC-C02A-P21-A-D-190404-00** has been created.
New issue in UNC

RL Roman Lysenko @ 20 hours ago
A new issue **unknown** has been created.
New issue in UNC

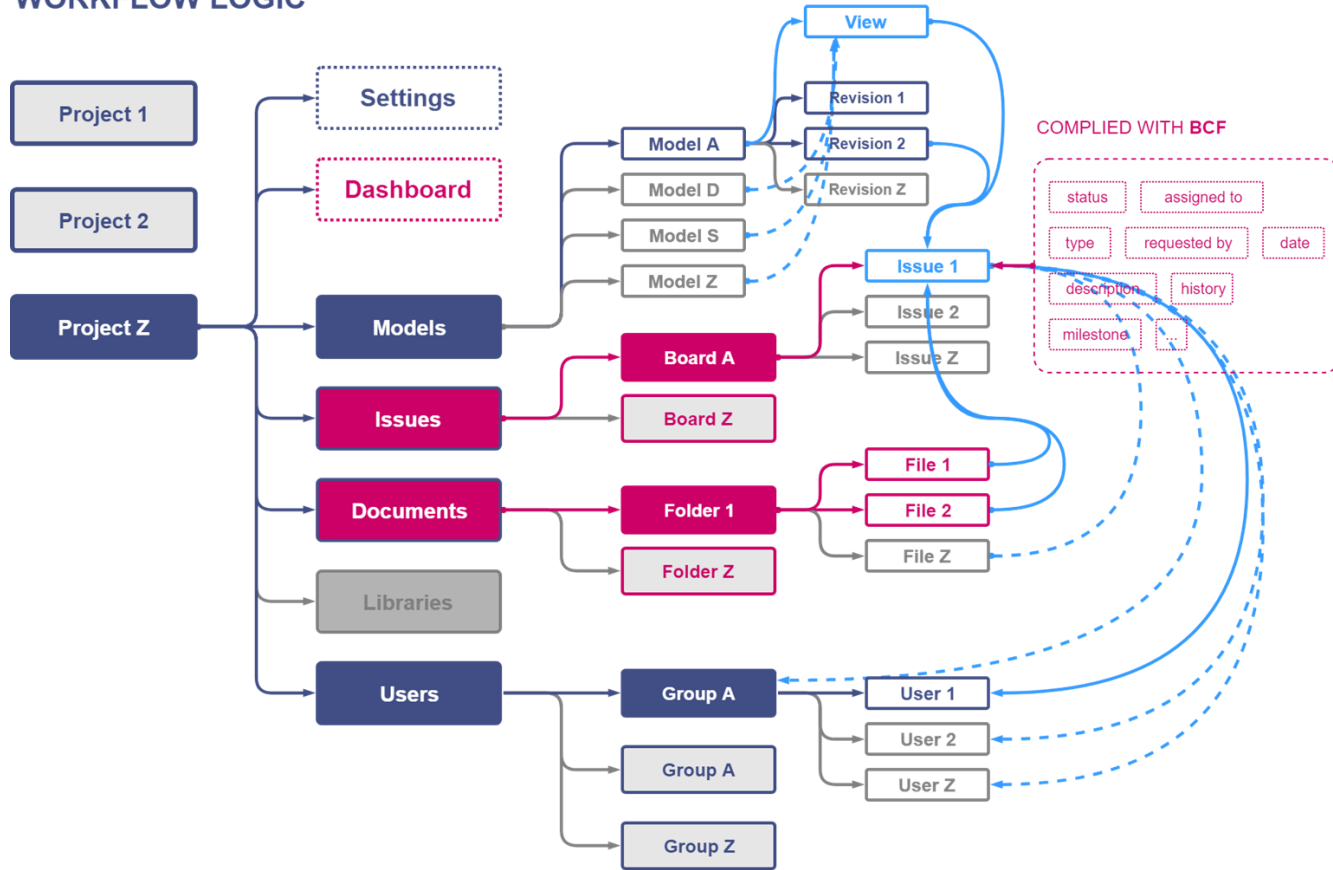
RL Roman Lysenko @ 20 hours ago
A new issue **unknown** has been created.
New issue in UNC

View all notifications

Recent updates

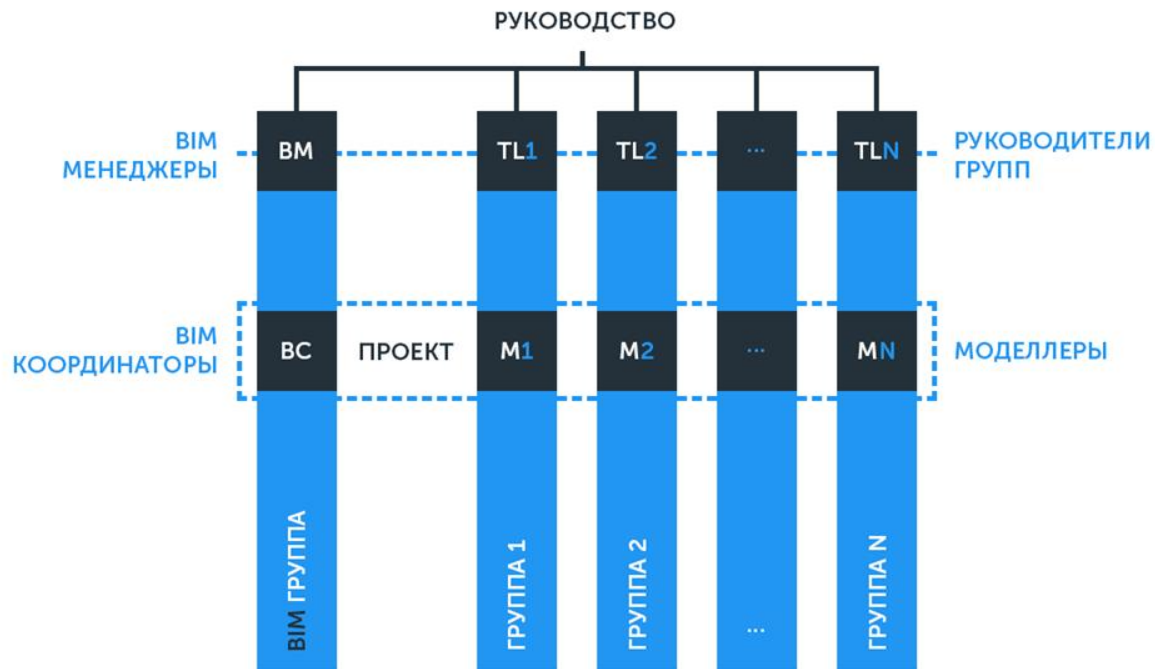
Help

WORKFLOW LOGIC

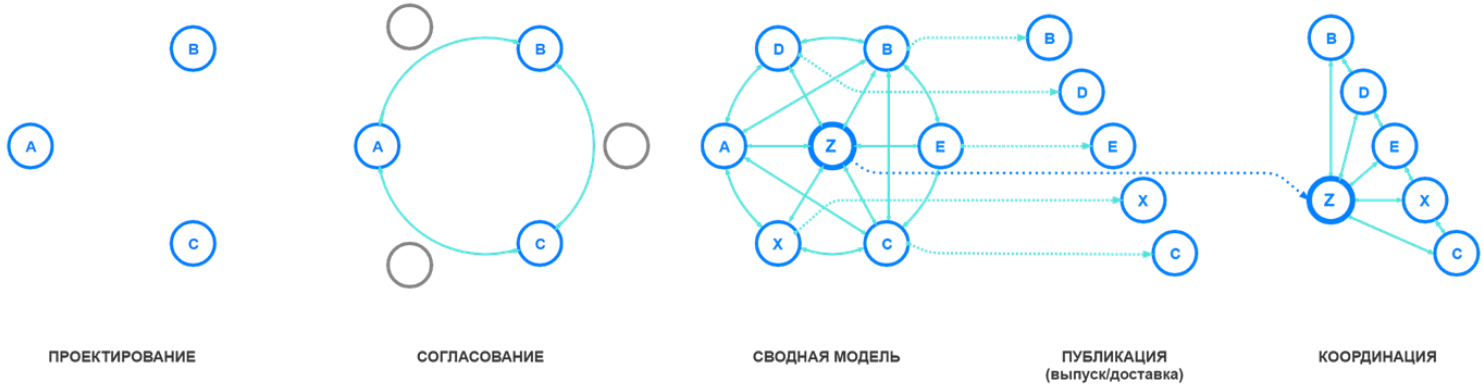


КАДРОВАЯ

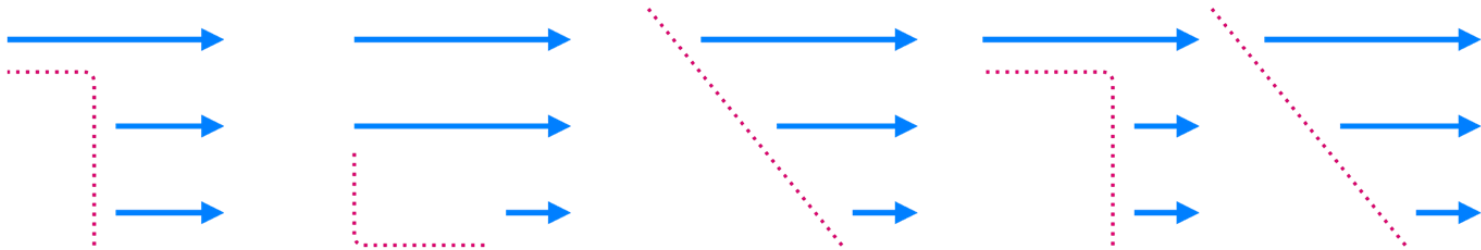
СТРУКТУРА



ЭТАПЫ



ВРЕМЯ

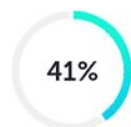
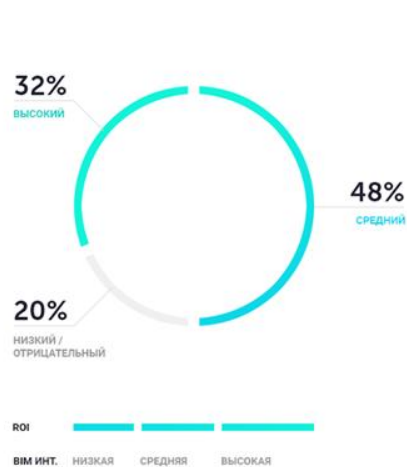


СРАВНЕНИЕ

ПРЕИМУЩЕСТВА BIM

СОГЛАСНО ИССЛЕДОВАНИЯМ MCGRAW HILL CONSTRUCTION

1. УРОВЕНЬ ВОЗВРАТА ИНВЕСТИЦИЙ (ROI)
2. СООТНОШЕНИЕ ROI И ИНТЕНСИВНОСТИ ИСП. BIM



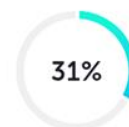
СОКРАЩЕНИЕ
ОШИБОК



УЛУЧШЕНИЕ
КОММУНИКАЦИИ



ПОВЫШЕНИЕ ИМИДЖА
КОМПАНИИ



СОКРАЩЕНИЕ
ПРОЕКТНЫХ ИЗМЕНЕНИЙ



СОКРАЩЕНИЕ СТОИМОСТИ
СТРОИТЕЛЬСТВА



РОСТ ПРОГНОЗИРУЕМОСТИ
РЕЗУЛЬТАТА



УСКОРЕНИЕ
РЕАЛИЗАЦИИ ПРОЕКТА



ВЫХОД
НА НОВЫЕ РЫНКИ